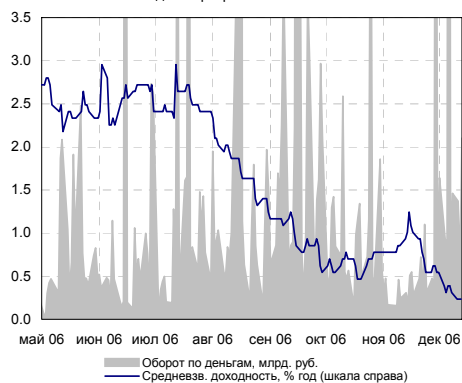
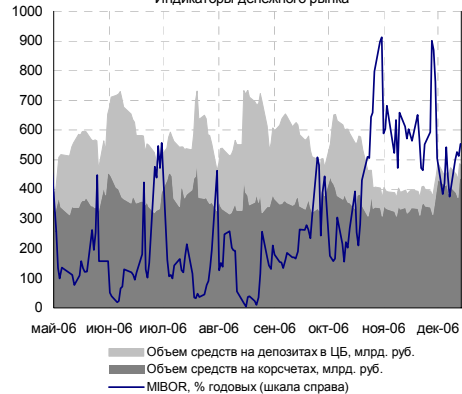


Индикаторы рынка ГКО-ОФЗ

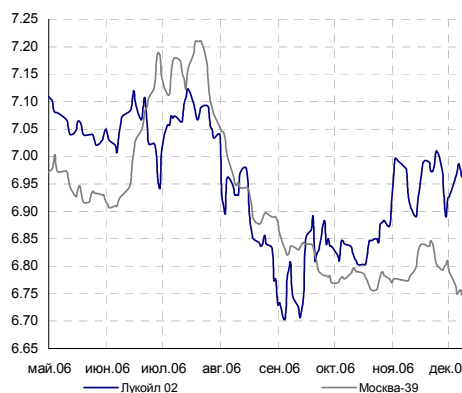
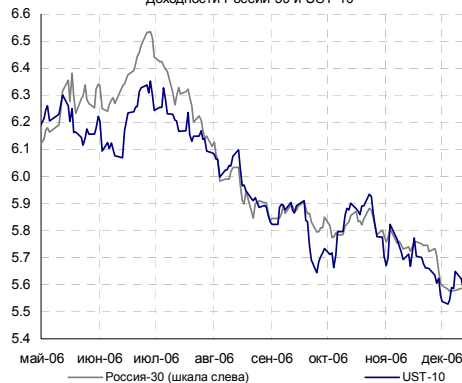


Индикатор	Значение	Изм-е	Изм-е, %	Выпуск	Close	Изм-е, %	YTM, %	Изм-е, б.п.
Нефть (Urals)	59.15	0.96	1.65	↑	UST 10	100.19	-0.11	4.60
Золото	625.3	-3.10	-0.49	↓	РОССИЯ 30	113.38	-0.11	5.62
EUR/USD	1.3145	-0.0071	-0.54	↓	Газпром 34	129.29	-0.42	6.35
RUB/USD	26.2332	-0.0277	-0.11	↓	Банк Москвы 09	104.88	0.01	6.06
FF Fut. ноя.07	4.8	0.05		↑	ОФЗ 25057	103.65	0.00	6.24
FF Fut. Prob (4.75%), ноя.07	90.0%	-9.0%		↓	ОФЗ 25058	100.60	0.00	5.97
EMBI+	407.78	0.14	0.03	↑	ОФЗ 46020	102.80	-0.05	6.79
EMBI+, спрэд	176	-1		↓	МГор44-об	109.67	-0.03	6.76
EMBI+ Россия	450.92	0.28	0.06	↑	Мос.обл.6в	107.52	0.02	7.08
EMBI+ Россия, спрэд	100	1		↑	Мос.обл.5в	107.00	-0.20	6.92
MIBOR, %	5.98	0.37		↑	КОМИ 8в об	100.00	0.00	7.54
Счета и деп. в ЦБ, млрд. руб.	482.2	-3.3	-0.68	↓	РЖД-07обл	102.65	0.00	7.12
MICEX RCBI	101.21	0.11	0.11	↑	НГК ИТЕРА	101.00	-0.05	8.85
MICEX объемы, млн.руб.	Биржа	РПС	Сумм.	РЕПО	Евросеть-2	99.30	0.05	11.33
Корпоративные	1419.1	6084.3	7503.4	15713.9	ТехИнвст-1	96.99	-1.26	12.69
Муниципальные	757.7	956.5	1714.2	6907.7	ГлМосСтр-2	100.75	-0.10	10.68
Государственные	941.6	0.0	941.6	0.0	ЮТК-03 об.	102.08	0.08	8.36

Индикаторы денежного рынка



Доходности России-30 и UST-10

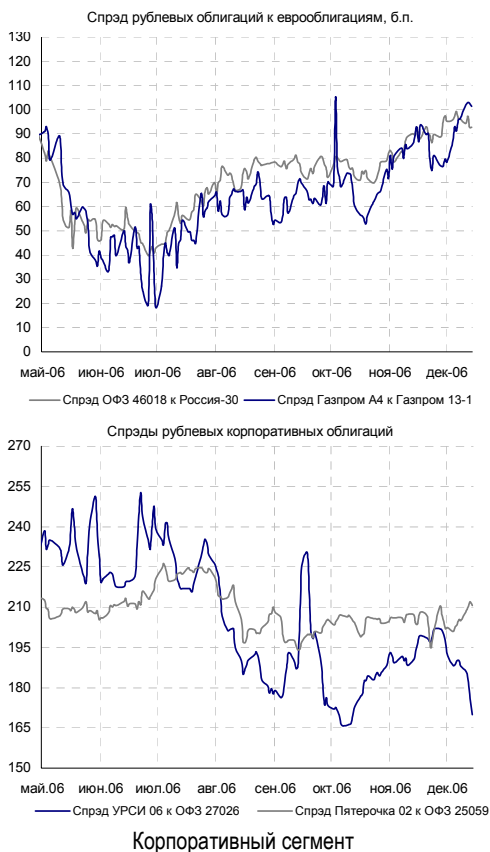


## Внутренний долговой рынок

В четверг внутренний рынок оставался относительно стабильным. Объем торгов в негосударственном секторе составил 9,2 млрд. руб., снизившись по сравнению с предыдущим днем на 3,78 млрд. руб. Основное внимание участников рынка было приковано к размещению сразу 8 выпусков облигаций. В целом все аукционы прошли в рамках ожиданий. Проблемы с размещением испытал только один эмитент (Белый Фрегат), доля размещенного выпуска в дату начала размещения составила 78,3% от общего объема выпуска. Центральными аукционами дня стали аукционы по размещению 2-х выпусков ЛУКОЙЛа (3-ей и 4-ой серии). Наибольшим спросом пользовался выпуск 4-ой серии. В результате доходность по облигациям была снижена с целевого уровня организаторов займа на 16 б.п. и составила 7,54% годовых. Ставка первого купона по 7-летним облигациям НК была установлена на уровне 7,1% годовых.

На вторичном рынке наблюдалась разнонаправленная тенденция в движении котировок. Среди корпоративных облигаций одним из лидеров по оборотам стал выпуск ГидроОГК 1-ой серии, прибавив 0,02%. По сравнению с закрытием предыдущего дня доходность к погашению в июне 2011 года снизилась на 1 б.п. и составила 7,43% годовых.

На денежном рынке ситуация немного ухудшилась. Объем сделок прямого РЕПО коммерческих банков с ЦБ составил 36,2 млрд. руб., по сравнению с 17,6 млрд. руб. днем ранее.



## Лидеры оборотов

Биржа + РПС, млн. руб.	Изм-е, %	
ГидроОГК-1	840.20	0.02 ↑
ФСК ЕЭС-04	695.40	-0.04 ↓
Топкнига-1	300.86	0.04 ↑
Евросеть-2	288.64	0.05 ↑
МельнКомб	269.75	-0.19 ↓
РусьБанк-1	231.57	-0.05 ↓
Мечел 2об	229.30	0.08 ↑
ТехИнвст-1	211.27	-1.26 ↓
ГАЗфин 01	209.90	-0.04 ↓
ТАИФ-Фин01	199.76	-0.14 ↓

## Лидеры роста/падения

Рост, %	Падение, %	
5.01	ВТБ - 4 об	
2.90	ЗолСелигд1	
1.90	СтргЛиз 01	
1.49	МоторФин-1	
1.34	БанкСОЮ301	
	ОМЗ-5 об	-10.35
	КуйбАзот-2	-4.10
	ТехИнвст-1	-1.26
	ГлМосСтрой	-1.20
	РенинсФ-01	-0.75

## Внешние долговые рынки

► **Us-treasuries.** В четверг, переварив статистические данные по розничным продажам США за ноябрь, котировки казначейских облигаций двинулись вверх. Однако рост продолжался недолго — данные по экспортным и импортным ценам за ноябрь, вышедшие вчера вечером, стали причиной очередного падения котировок us-treasuries, доходности которых к текущему моменту выросли на 3-4 б.п.

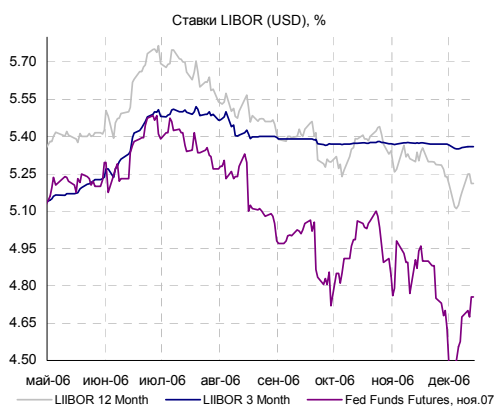
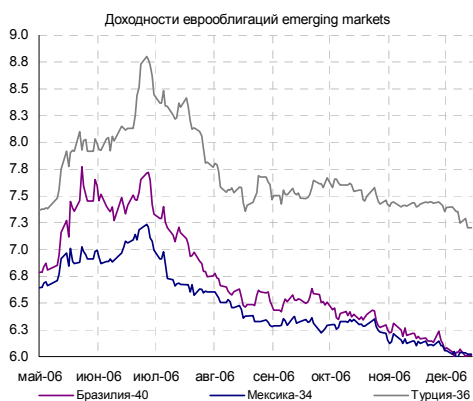
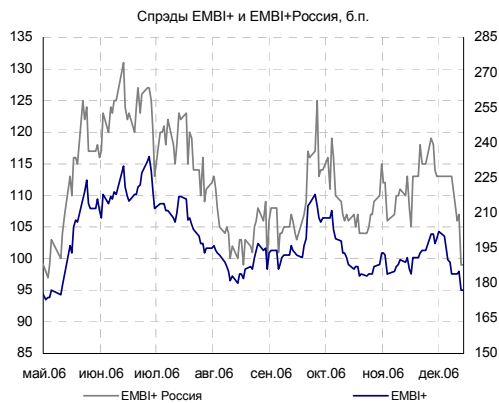
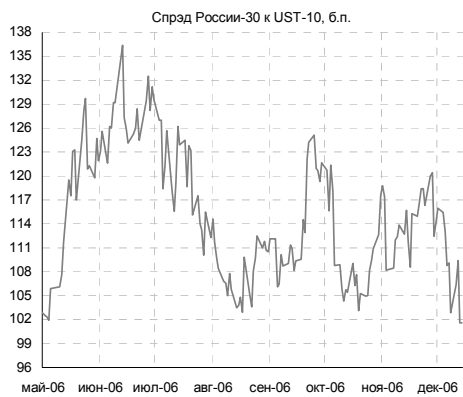
► Вместо ожидаемых экономистами 0,2% роста, экспортные цены США в ноябре увеличились на 0,4%. Изменение уровня цен в октябре было пересмотрено до -0,3% с -0,4%, опубликованных ранее. Согласно ожиданиям экономистов, уровень импортных цен за ноябрь должен был остаться без изменения (по сравнению с предыдущим месяцем). Однако их ожидания не оправдались и импортные цены в последнем месяце осени выросли на 0,2%. Снижение цен в октябре составило 2,3% (ранее -2,0%). По сравнению со вчерашними утренними

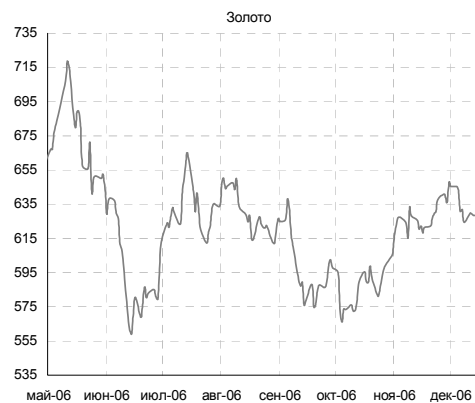
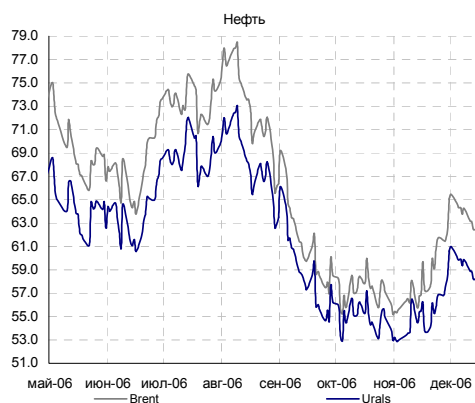
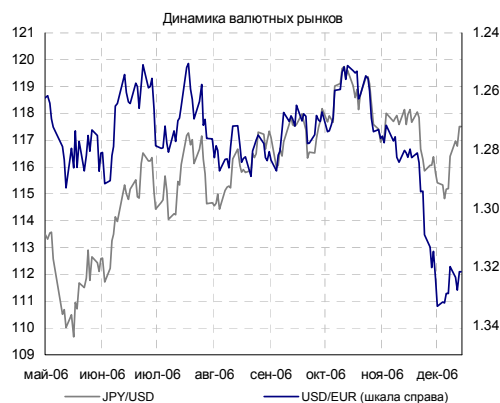
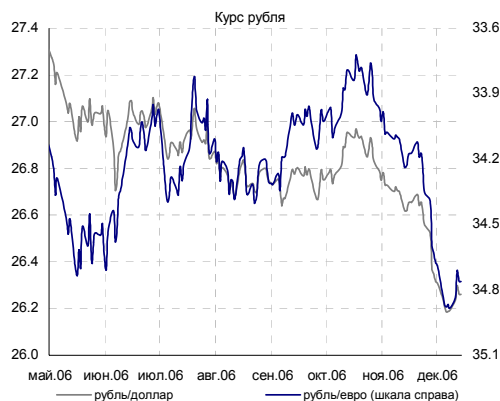
► За последние два дня кривая us-treasuries сместилась параллельно вверх на 11-32 б.п. На текущий момент 2-летние us-treasuries торгуются с доходностью в 4,74% годовых (+13 б.п. за 2 дня), 5-летние — с доходностью в 4,57% годовых (+12 б.п.). Доходность 10-летних облигаций составляет 4,6% годовых (+11 б.п.), 30-летних — 4,71% годовых (+11 б.п.).

► Статистика по розничным продажам оказалась разочаровывающей для долговых рынков. Можно сказать, что основной двигатель экономики США — потребительский спрос почти не «пробуксовывает». Данные по динамике экспортных цен также разочаровали инвесторов на долговых рынках. В этой связи выход сегодняшних данных по динамике потребительских цен в ноябре является ключевым. Согласно опросам экономистов, проведенных REUTERS, темп роста индекса потребительских цен за ноябрь должен составить 0,2%. Напомним, что в предыдущем месяце цены снизились на 0,5%. Базовый индекс потребительских цен (Core CPI, без учета цен на продукты питания и энергоносители) прогнозируется на уровне 0,2%. В прошлом месяце этот показатель составил 0,1%. Чуть позднее выйдут данные по объему промышленного производства США за ноябрь, где ждут нулевых темпов роста по сравнению с ростом в октябре на 0,2%.

## Emerging markets

► **Emerging markets.** В четверг индекс еврооблигаций emerging markets EMBI+ прибавил 0,03%, а его спрэд сузился на 3 б.п. до 176 б.п. Индекс еврооблигаций EMBI+ Россия вырос на 0,06%. Спрэд индекса уменьшился на 3 б.п. и составил 98 б.п. Еврооблигации «Россия-30» на данный момент торгуются на уровне 113,313/113,5% от номинала со спрэдом к UST-10 в 103 б.п. Индикативные еврооблигации «Бразилия-40» вчера закрылись на уровне 133,063% от номинала (нулевое изменение). На текущий момент облигации торгуются на уровне 132,938/133,25 процентов от номинала.





## КАЛЕНДАРЬ СОБЫТИЙ НА ДОЛГОВОМ РЫНКЕ

СЕГОДНЯ	Авансовая уплата ЕСН, страховых взносов
18.12.06	Очередное заседание Банка Японии. Рассмотрение вопроса об изменении учетной ставки
19.12.06	
20.12.06	Уплата НДС
21.12.06	Очередное заседание ЕЦБ
25.12.06	Уплата акцизов, налога на добычу полезных ископаемых
28.12.06	Уплата налога на прибыль
30.01.07	Очередное заседание комиссии FOMC. Рассмотрение вопроса об изменении учетной ставки
31.01.07	

## КАЛЕНДАРЬ ПЕРВИЧНОГО РЫНКА

Дата	Эмитент, серия выпуска	Объем, млн.	Срок обращения	УТП/ УТМ (прогноз организаторов)	Разброс
СЕГОДНЯ	ОГК-3, 01	3000	5 лет	-	-
СЕГОДНЯ	МИК, 01	500	3 года/ 1,5	-	-
18.12.06	Курганская область	500	3 года	-	-
19.12.06	Криогенмаш-Финанс, 01	1000	3 года/ 1,5	ст. 10.80	0.00
19.12.06	ЮТэйр-Финанс, 03	2000	4 года/ 2,0	10.60	0.20
19.12.06	Нитол, 02	2200	3 года/ год	11.84	0.53
19.12.06	Ярославль г., 031001	400	3 года	8.70	0.20
19.12.06	ГАЗЭКС-Финанс, 01	1000	4 года	ст. 10-10.50	-
20.12.06	АРУГ, 01	500	2 года	-	-
20.12.06	Вагонмаш, 02	1000	4 года/ 1,5	11.30	-
20.12.06	Бородино-Финанс, 01	2500	3 года	-	-
21.12.06	Марийский НПЗ - Финанс, 02	1500	4 года/ 1,5	12.10	0.53
21.12.06	ЖК-Финанс, 01	1000	3 года/ год	13.50	0.25
22.12.06	Патерсон-Инвест, 01	2000	3 года/ 1,5	-	-
22.12.06	Сбарро (Бразерс и Ко.), 01	500	3 года/ год	12.40	0.30
26.12.06	ЭКСПОБАНК, 01	1000	3 года/ год	ст. 10.75	-

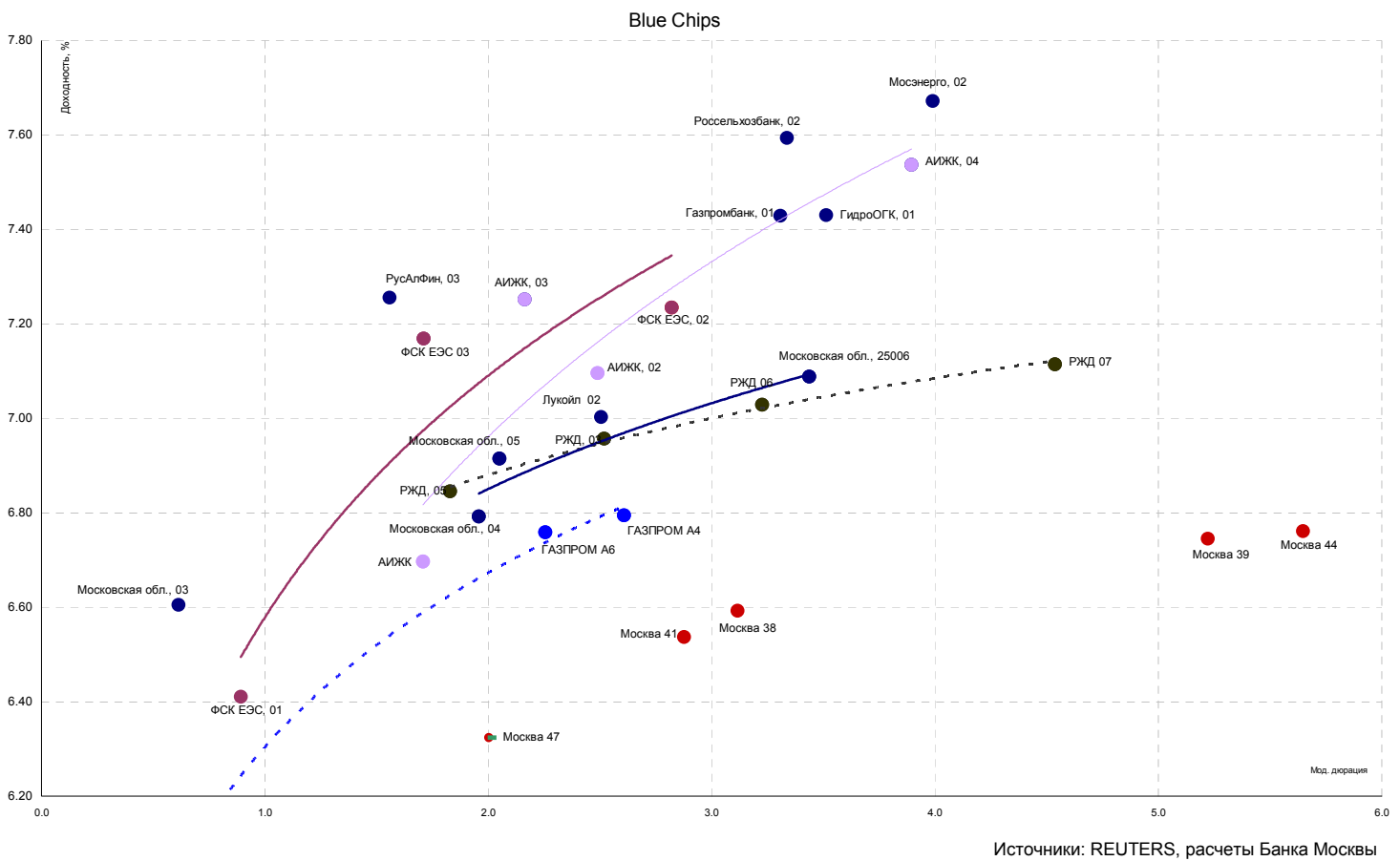
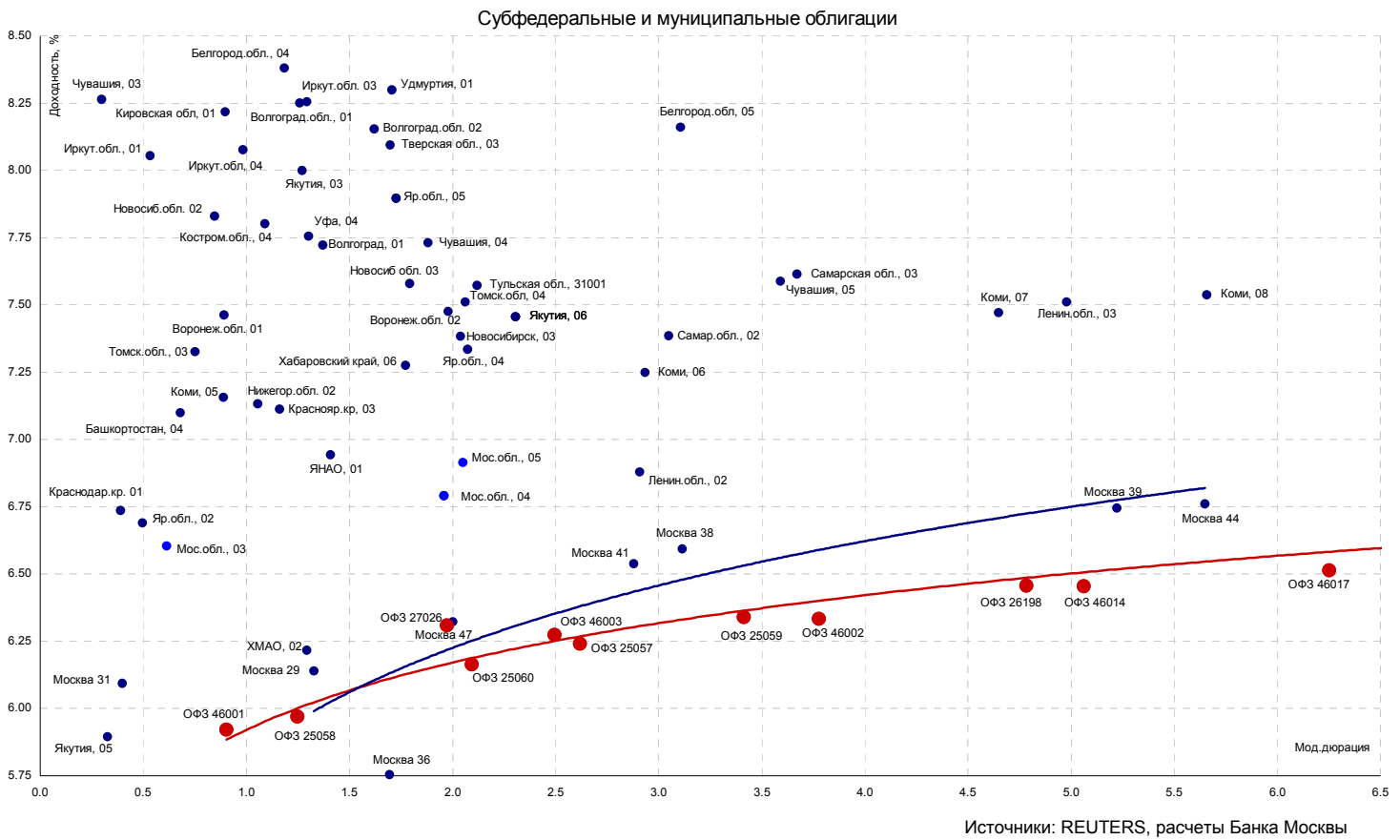
## СТАТИСТИКА США

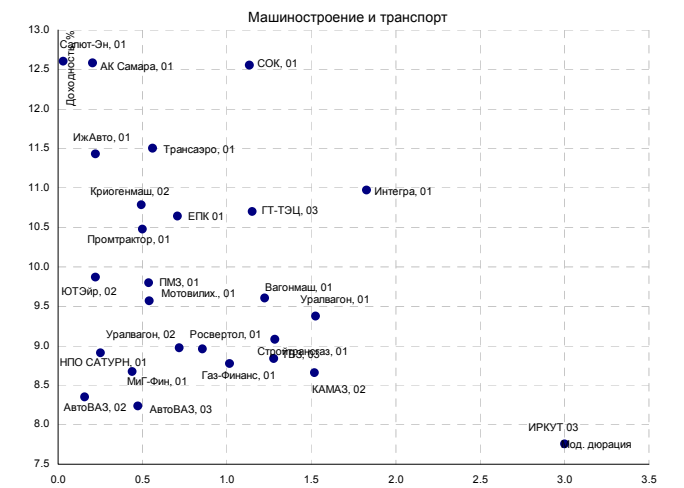
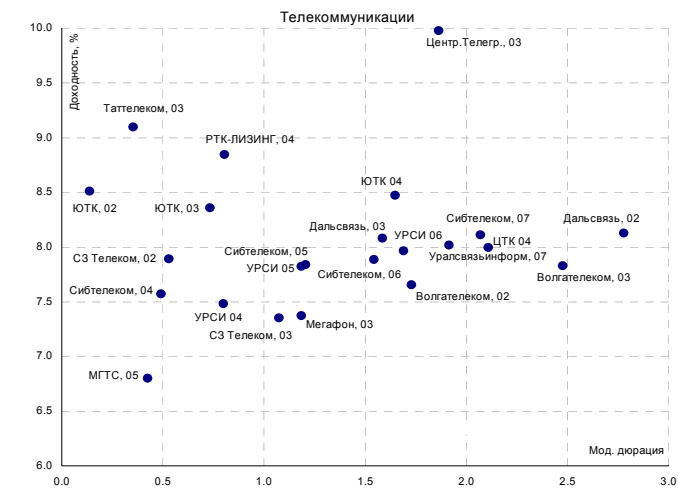
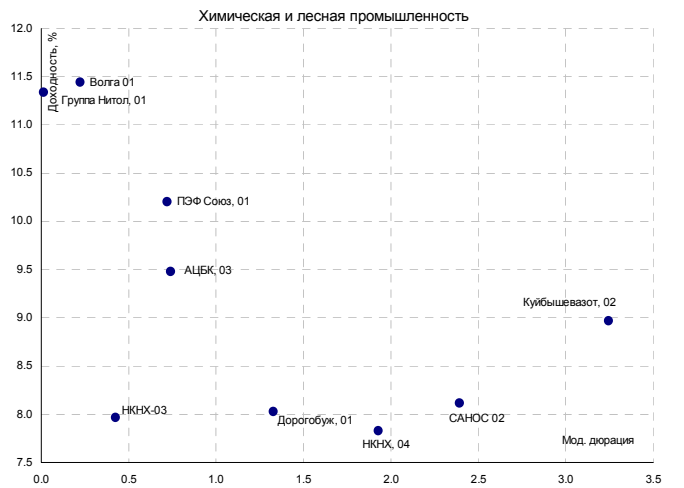
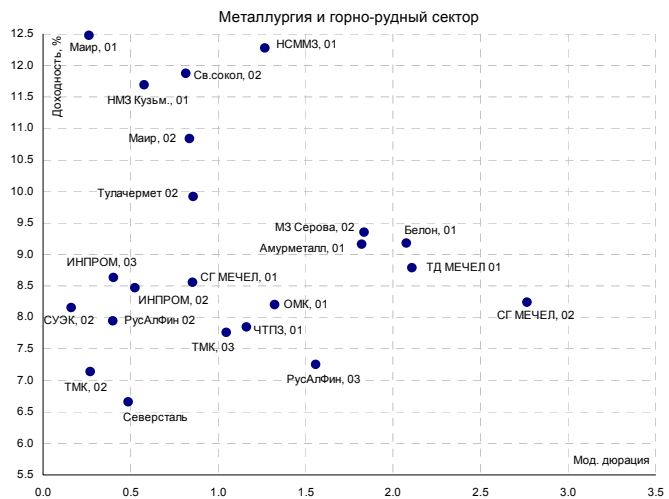
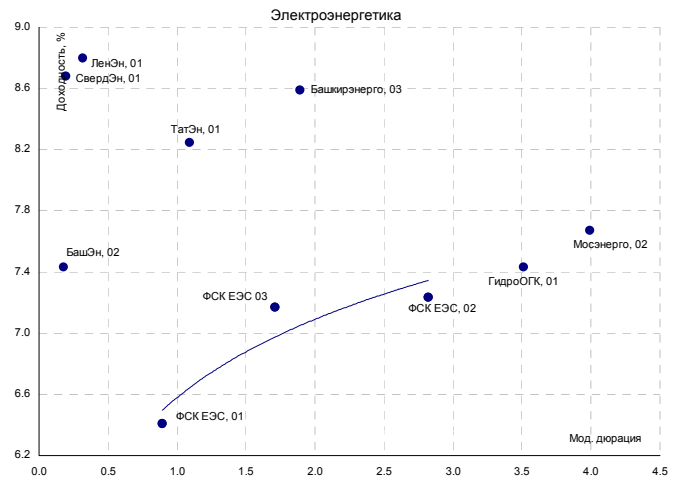
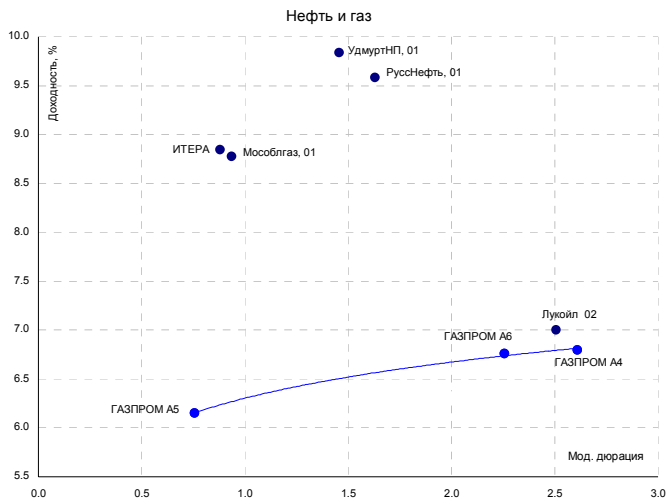
Дата	Показатель	Посл. период	Ожидаемое значение	Прошлые значение	Фактическое значение
08.12.06	Статистика рынка труда - Число новых рабочих мест (Non-farm payrolls)	ноя.06	105 000	92 000	132 000
08.12.06	Статистика рынка труда - Уровень безработицы (Unemployment)	ноя.06	4.50%	4.40%	4.50%
12.12.06	Торговый баланс (сальдо, млрд. долл.)	окт.06	-63.00	-64.30	-58.90
12.12.06	Сальдо федерального бюджета, млрд. долл.	ноя.06	-73.00	-83.10	-75.60
13.12.06	Розничные продажи (Retail sales), m-t-m	ноя.06	0.40%	-0.20%	1.00%
13.12.06	Retail sales, исключая автомобили, m-t-m	ноя.06	0.50%	-0.40%	1.10%
14.12.06	Импортные цены	ноя.06	0.00%	-0.60%	0.20%
14.12.06	Экспортные цены	ноя.06	0.20%	-0.50%	0.40%
СЕГОДНЯ	Счет движения капитала (Capital Net Flow), млрд. долл.	окт.06		114.40	
СЕГОДНЯ	Инфляция - Индекс потребительских цен (CPI)	ноя.06	0.20%	-0.50%	
СЕГОДНЯ	Инфляция, без учета цен на энергоносители и продовольствие (core CPI)	ноя.06	0.20%	0.10%	
СЕГОДНЯ	Real Earnings	ноя.06			
СЕГОДНЯ	Индекс промышленного производства	ноя.06	0.10%	0.20%	
18.12.06	Дефицит счета текущих операций (Current-account deficit), сальдо	3 кв. 05			
19.12.06	Инфляция в промышленном секторе (PPI)	ноя.06		-1.60%	
19.12.06	Инфляция - Core PPI (очищенная от влияния цен на продовольствие и энергетику)	ноя.06		-0.90%	
21.12.06	Финальная оценка ВВП (GDP-final)	3 кв.06		2.20%	
21.12.06	Прибыли корпораций (revised)	3 кв.06			

## Календарь платежей по облигациям

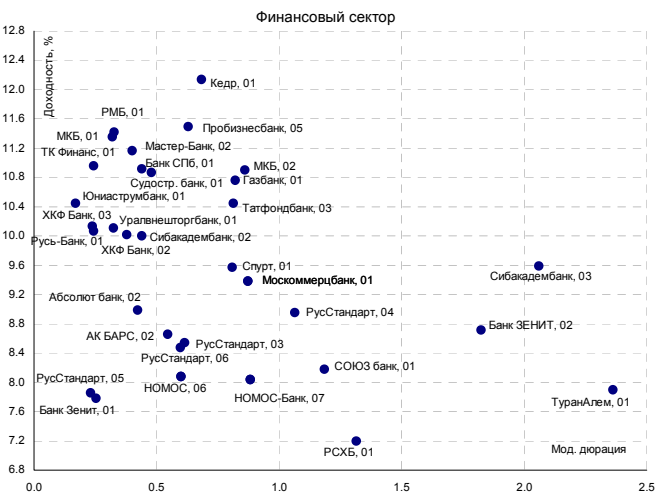
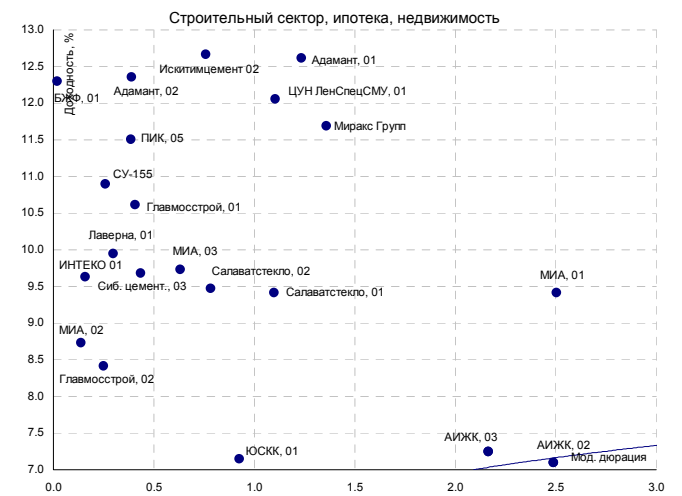
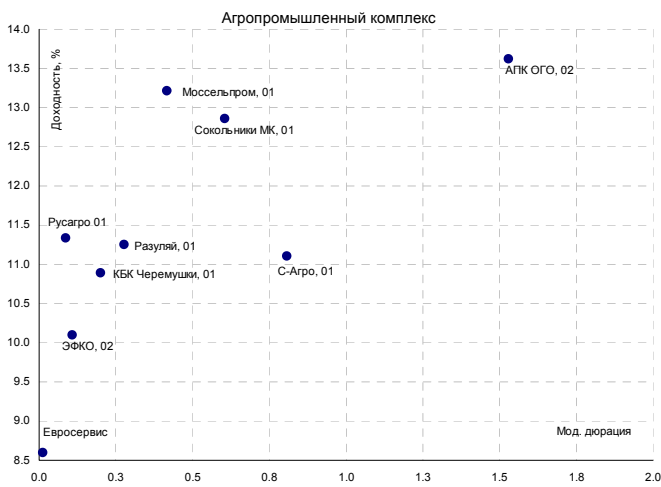
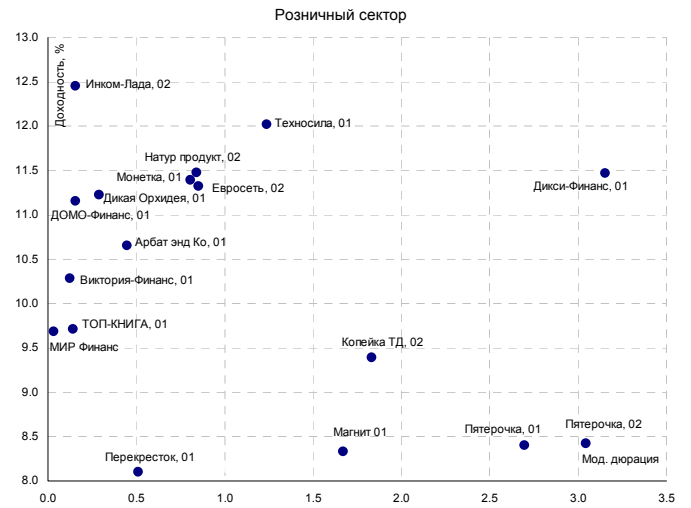
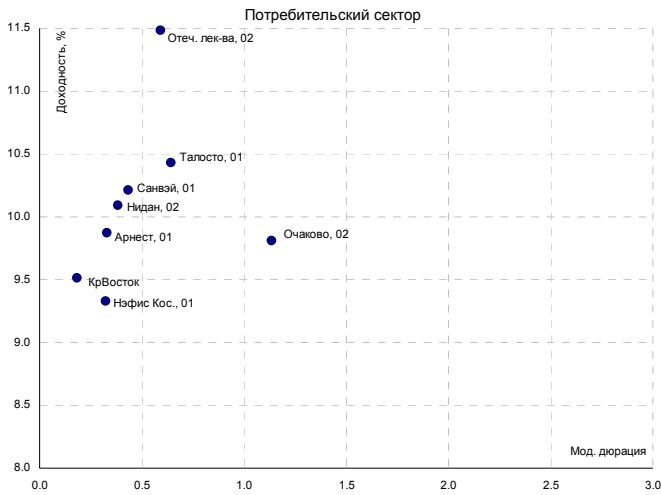
Дата выплаты	Эмитенты	Объем, млн. руб.	размер выплаты, млн. руб.	тип
15.12.2006	Банк СПб, 01	1000	24.20	купон
15.12.2006	Моссельпром, 01	1000	64.82	купон
15.12.2006	РуссНефть, 01	7000	322.86	купон
15.12.2006	Сибкадембанк, 02	1500	37.40	купон
15.12.2006	СГ МЕЧЕЛ, 01	3000	0.00	купон
15.12.2006	ФСК ЕЭС 03	7000	247.82	купон
15.12.2006	Ленинградская обл. 03	1300	87.51	купон
16.12.2006	Воронежская обл. 02	500	32.59	купон
16.12.2006	Москва 36	4000	200.55	купон
17.12.2006	КИТ Финанс, 01	2000	105.29	купон
17.12.2006	КИТ Финанс, 01	2000	2000.00	оферта
19.12.2006	Балтика, 01	1000	43.63	купон
19.12.2006	Группа Нитол, 01	1000	59.84	купон
19.12.2006	Группа Нитол, 01	1000	1000.00	оферта
19.12.2006	Евросервис	1500	52.36	купон
19.12.2006	Евросервис	1500	1500.00	оферта
19.12.2006	Ижмаш, 02	1000	67.56	купон
19.12.2006	Ижмаш, 02	1000	1000.00	оферта
19.12.2006	Копейка ТД, 01	1200	1200.00	оферта
19.12.2006	МарийскийНПЗ, 01	800	49.46	купон
19.12.2006	Натур Продукт-Инвест, 02	1000	53.60	купон
19.12.2006	НОМОС-Банк, 07	3000	123.41	купон
19.12.2006	Пятерочка, 02	3000	139.12	купон
19.12.2006	Терна-Финанс, 01	500	17.45	купон
19.12.2006	Терна-Финанс, 01	500	500.00	оферта
19.12.2006	ФСК ЕЭС, 01	5000	219.40	купон
19.12.2006	Новосибирская обл. 03	2500	56.10	купон
19.12.2006	Якутия, 03	800	23.93	купон
20.12.2006	Вимм-Билль-Данн, 02	3000	134.63	купон
20.12.2006	ЧТПЗ, 01	3000	142.11	купон
20.12.2006	СГ МЕЧЕЛ, 02	5000	209.42	купон
20.12.2006	Москва 27	4000	149.59	купон
20.12.2006	Москва 27	4000	4000.00	погашение
21.12.2006	Вагонмаш, 01	300	20.19	купон
21.12.2006	ГОТЭК, 02	1500	86.01	купон
21.12.2006	Магнезит, 01	1500	73.67	купон
21.12.2006	Магнезит, 01	1500	1500.00	оферта
21.12.2006	МОИА, 01	1500	67.68	купон
21.12.2006	МОИА, 01	1500	150.00	погашение
21.12.2006	ХКБ Банк, 03	3000	61.71	купон
21.12.2006	Волгоградская обл. 35001	700	41.88	купон
21.12.2006	Иркутская обл. 31001	1500	31.26	купон
21.12.2006	Иркутская обл. 31001	1500	180.00	погашение
22.12.2006	Арбат энд Ко, 01	1500	78.53	купон
22.12.2006	БЖФ, 01	500	15.77	купон
22.12.2006	БЖФ, 01	500	500.00	оферта
22.12.2006	Инмарко, 01	1000	49.12	купон
22.12.2006	Инмарко, 01	1000	1000.00	оферта
22.12.2006	Мособлгаз, 01	1000	53.90	купон
22.12.2006	Мособлгаз, 01	1000	300.00	погашение
22.12.2006	ТВЗ, 03	1000	46.12	купон
22.12.2006	Кировская обл, 01	400	8.37	купон
22.12.2006	Кировская обл, 01	400	130.00	погашение
23.12.2006	Москва 40	4000	100.82	купон
24.12.2006	Искитимцемент, 01	200	8.47	купон
24.12.2006	Искитимцемент, 01	200	200.00	погашение
24.12.2006	Москва 44	20000	1002.74	купон

Источники: REUTERS, расчеты Банка Москвы





Источники: REUTERS, расчеты Банка Москвы



Источники: REUTERS, расчеты Банка Москвы



ЭМИТЕНТЫ	ОБЪЁМЫ		ПОГАШЕНИЕ/ ВЫКУП			ИНДИКАТ. цена	ЦЕНА		ИЗМЕНЕНИЕ,%			ДОХОДНОСТЬ,%			ДЮРАЦИЯ		
	Оборот млн. руб.	Объём, млн. руб.	Купон,%	Погашение	Оферта		Покупка	Продажа	день	неделя	месяц	НКД	Текущая	К погаш.	К оферте	Дюр. лет.	Мод. дюр.
<b>Итоги торгов государственными облигациями</b>																	
ОБР 02	0.0	-	-	23.06.2009	15.03.2007	98.72	98.66	98.78	0.00	0.13	0.18	-	-	0.51	5.30	0.25	0.24
ОБР 03	0.0	-	-	22.09.2009	15.12.2006	99.92	0.00	0.00	0.00	0.13	0.48	-	-	0.03	33.93	0.00	0.00
ОФЗ 25057	31.1	40817	7.40	20.01.2010	-	103.65	103.50	103.72	0.00	0.14	-0.40	10.14	7.14	6.24	-	2.78	2.62
ОФЗ 25058	17.0	40655	6.30	30.04.2008	-	100.60	100.58	100.60	0.00	0.10	-0.20	7.42	6.26	5.97	-	1.32	1.25
ОФЗ 25059	244.2	41000	6.10	19.01.2011	-	99.66	99.66	99.80	-0.05	0.10	-0.22	8.36	6.12	6.34	-	3.63	3.41
ОФЗ 25060	152.9	40733	5.80	29.04.2009	-	99.50	99.50	99.75	0.00	0.01	-0.01	6.83	5.83	6.16	-	2.22	2.09
ОФЗ 26198	39.1	42117	6.00	02.11.2012	-	97.80	97.75	97.80	0.00	-0.05	0.24	6.58	6.13	6.46	-	5.09	4.78
ОФЗ 27019	0.0	8800	10.00	18.07.2007	-	102.90	0.00	102.90	0.00	0.00	0.25	40.55	9.72	5.01	-	0.57	0.54
ОФЗ 27020	0.0	8800	10.00	08.08.2007	-	104.12	0.00	0.00	0.00	0.00	0.00	34.79	9.60	3.55	-	0.63	0.60
ОФЗ 27025	16.5	25806	6.00	13.06.2007	-	100.27	100.27	100.32	0.07	-0.02	-0.23	0.16	5.98	5.56	-	0.49	0.47
ОФЗ 27026	0.0	16000	7.00	11.03.2009	-	100.85	100.34	101.35	0.00	0.00	-0.30	0.19	6.94	6.31	-	2.10	1.97
ОФЗ 46001	262.5	60000	10.00	10.09.2008	-	104.00	103.90	104.00	-0.03	-0.11	-0.24	0.27	9.62	5.92	-	0.96	0.90
ОФЗ 46002	1.1	62000	9.00	08.08.2012	-	109.75	109.65	109.95	-0.10	-0.65	-0.82	29.59	8.20	6.33	-	4.02	3.78
ОФЗ 46003	1.7	37298	10.00	14.07.2010	-	110.55	110.55	110.70	-0.14	0.09	-0.85	40.55	9.05	6.27	-	2.65	2.50
ОФЗ 46005	0.0	27477	0.00	09.01.2019	-	46.20	45.77	46.63	0.00	1.46	0.37	0.00	0.00	7.06	-	11.31	10.57
ОФЗ 46014	13.1	58290	9.00	29.08.2018	-	109.25	109.12	109.30	0.01	0.09	-0.27	22.68	8.24	6.45	-	5.39	5.06
ОФЗ 46017	14.6	80000	8.50	03.08.2016	-	106.45	106.33	106.45	0.04	0.14	-0.08	6.75	7.99	6.51	-	6.66	6.25
ОФЗ 46018	90.7	62878	9.00	24.11.2021	-	111.80	111.77	111.80	-0.09	0.05	0.02	0.25	8.05	6.54	-	8.72	8.18
ОФЗ 46020	30.7	30000	6.90	06.02.2036	-	102.80	102.78	102.85	-0.05	0.26	-0.13	22.68	6.71	6.79	-	12.73	11.92
<b>Всего</b>	<b>793.8</b>	<b>589793</b>															

Источники: REUTERS, расчеты Банка Москвы

ЭМИТЕНТЫ	ОБЪЕМЫ		ПОГАШЕНИЕ/ ВЫКУП		Оферта	Индикат. цена	ЦЕНА		ИЗМЕНЕНИЕ,%			ДОХОДНОСТЬ,%			ДЮРАЦИЯ		
	Оборот млн. руб.	Объем, млн. руб.	Купон,%	Погашение			Покупка	Продажа	день	неделя	месяц	НКД	Текущая	К погаш.	К оферте	Дюр. лет.	Мод. дюр
<b>Итоги торгов муниципальными облигациями</b>																	
Волгоград, 01	0.00	400	9.70	17.07.2008	-	102.80	102.70	102.90	0.00	-0.23	-0.10	14.88	9.44	7.72	-	1.48	1.37
Казань, 02	1.35	1000	10.00	11.04.2007	-	100.70	100.60	100.70	0.05	0.05	-0.25	17.26	9.93	8.02	-	0.32	0.30
Красноярск, 05	1.02	1000	8.50	18.10.2008	-	101.51	100.77	101.67	0.95	2.46	-3.51	13.27	8.37	7.20	-	1.73	1.61
Новосибирск, 03	7.08	1000	13.00	14.07.2009	-	111.50	110.80	112.05	-0.45	-0.88	2.11	55.56	11.66	7.38	-	2.19	2.04
Томск, 01	0.00	300	12.00	22.11.2007	-	103.00	0.00	0.00	0.00	-0.50	-1.11	2.76	11.65	8.92	-	0.90	0.82
Уфа, 04	0.79	500	10.03	03.06.2008	-	103.30	103.30	103.50	-0.10	-0.08	-0.38	2.47	9.71	7.76	-	1.40	1.30
<b>Итоги торгов субфедеральными облигациями</b>																	
Башкортостан, 04	0.00	500	8.02	13.09.2007	-	100.73	0.00	0.00	0.00	-0.10	-0.20	20.00	7.96	7.10	-	0.73	0.68
Белгородская обл., 04	4.27	320	14.00	29.04.2008	-	106.90	0.00	107.39	-0.14	0.00	1.36	17.64	13.10	8.38	-	1.28	1.18
Белгородская обл, 31001	0.10	2000	8.38	10.11.2010	-	101.52	101.52	101.60	-0.02	-0.05	0.96	6.66	8.25	8.16	-	3.36	3.10
Волгоградская обл., 01	0.89	600	11.99	11.06.2009	-	104.20	104.20	104.30	0.19	-0.34		59.79	11.51	8.25	-	1.36	1.26
Волгоградская обл. 35001	1.48	700	12.00	17.06.2010	-	105.45	105.30	105.53	-0.02	0.07	-0.47	57.53	11.38	8.16	-	1.75	1.62
Воронежская обл. 01	0.13	600	13.00	15.12.2007	-	105.50	105.00	105.50	0.00	0.00	-0.75	0.36	12.32	7.46	-	0.96	0.89
Воронежская обл. 02	0.00	500	13.00	18.06.2009	-	111.00	0.00	0.00	0.00	0.00	1.36	64.47	11.71	7.48	-	2.13	1.98
Иркутская обл., 01	0.00	700	10.50	22.07.2007	-	101.25	101.10	101.39	0.00	-0.28	-0.77	14.80	10.37	8.05	-	0.58	0.53
Иркутская обл. 31001	0.00	1500	9.50	17.12.2009	-	101.45	0.00	0.00	0.00	-0.44	-0.29	19.24	9.36	8.26	-	1.40	1.29
Иркутская обл, 31002	0.00	900	8.00	23.10.2008	-	99.90	99.85	99.95	0.00	0.00	-0.05	8.77	8.01	8.08	-	1.06	0.98
Калужская обл., 01	0.00	300	10.00	24.12.2007	-	101.60	0.00	0.00	0.00	0.00	0.42	47.40	9.84	7.51	-	0.96	0.89
Карелия, 34009	0.00	2000	8.40	02.06.2010	-	100.20	0.00	0.00	-99.00	-0.50	0.15	1.84	8.38	8.11	-	2.76	2.56
Кировская обл, 01	0.00	400	8.39	22.12.2008	-	100.40	0.00	0.00	0.00	-0.04	0.10	19.08	8.36	8.22	-	0.97	0.90
Коми, 05	0.53	500	14.00	24.12.2007	-	105.95	105.90	106.09	-0.05	0.00	-0.93	31.07	13.21	7.16	-	0.95	0.89
Коми, 06	0.00	700	13.50	14.10.2010	-	116.15	116.05	116.25	0.00	0.09	-1.06	22.56	11.62	7.25	-	3.15	2.93
Коми, 07	0.47	1000	10.00	22.11.2013	-	108.50	108.50	100.00	-3.72	-3.15	0.32	5.75	9.22	7.47	-	4.99	4.65
Коми, 08	0.00	1000	9.00	13.12.2015	-	100.02	0.00	100.50	0.00	-4.38	0.55	24.66	9.00	7.54	-	6.08	5.66
Костромская обл., 04	22.23	800	12.00	11.03.2008	-	104.25	104.20	108.15	-0.24	0.00	0.50	0.66	11.51	7.80	-	1.18	1.09
Красноярский кр, 34003	2.86	3000	7.00	01.10.2008	-	99.55	99.50	99.55	0.00	0.10	-0.08	13.62	7.03	7.11	-	1.24	1.16
Краснодарский край, 01	0.41	1000	10.00	15.05.2007	-	101.30	101.08	101.35	-0.04	-0.31	0.08	8.22	9.87	6.74	-	0.42	0.39
Ленинградская обл., 02	72.34	800	14.01	08.12.2010	-	124.97	122.75	125.20	0.36	-0.73	1.33	69.86	11.21	6.88	-	3.11	2.91
Ленинградская обл. 03	0.00	1300	13.50	05.12.2014	-	128.55	0.00	0.00	0.00	0.00	-7.02	66.95	10.50	7.51	-	5.35	4.98
Московская обл., 03	0.00	1000	11.00	19.08.2007	-	102.93	102.50	103.35	0.00	0.09	-0.38	34.96	10.69	6.60	-	0.65	0.61
Московская обл., 05	1.21	12000	10.00	30.03.2010	-	107.00	107.00	107.15	-0.19	-0.12	-0.37	14.79	9.35	6.92	-	2.19	2.05
Московская обл., 04	0.00	9600	11.00	21.04.2009	-	109.46	109.31	109.60	0.00	-0.14	-0.50	15.37	10.05	6.79	-	2.09	1.96
Московская обл., 25006	31.53	12000	9.00	19.04.2011	-	107.50	107.50	107.55	-0.05	0.05	-0.18	12.58	8.37	7.09	-	3.68	3.44
Нижегородская обл. 02	4.02	2500	10.24	02.11.2008	-	103.35	103.35	103.41	-0.19	-0.04	-0.24	11.78	9.91	7.13	-	1.13	1.06
Новосибирская обл. 02	2.11	2000	13.30	29.11.2007	-	105.21	105.21	105.38	-0.09	-0.31	0.00	5.10	12.64	7.83	-	0.91	0.85
Новосибирская обл. 03	0.00	2500	9.00	15.12.2009	-	101.58	0.00	0.00	0.00	-1.23	-0.29	21.21	8.86	7.58	-	1.93	1.79
Самарская обл., 02	9.88	2000	6.82	09.09.2010	-	98.80	0.00	100.10	0.10	0.00	-0.12	17.00	6.90	7.39	-	3.27	3.05
Самарская обл., 03	33.99	4500	7.60	11.08.2011	-	100.75	100.60	100.75	-99.00	0.12	-0.08	5.83	7.54	7.62	-	3.95	3.67
Тверская обл., 03	0.00	800	7.95	30.11.2008	-	100.16	99.90	100.42	0.00	0.10	-0.49	2.83	7.94	8.09	-	1.83	1.70
Томская обл., 03	3.37	600	10.00	13.10.2007	-	102.20	102.14	102.45	-0.05	-1.71	-0.17	16.99	9.78	7.33	-	0.81	0.75
Томская обл, 34026	0.00	900	8.00	09.11.2009	-	99.63	99.50	99.75	0.00	0.00	-0.34	7.67	8.03	7.51	-	2.22	2.06
Тульская обл., 31001	7.70	1500	8.50	28.06.2009	-	102.60	102.45	102.60	-99.00	-0.05	0.37	17.70	8.28	7.57	-	2.28	2.12
Удмуртская респ, 01	0.50	1000	8.20	27.12.2008	-	100.12	100.00	100.25	0.16	-0.59	-0.01	38.19	8.19	8.30	-	1.85	1.71
Хабаровский край, 06	0.13	1000	8.00	24.11.2009	-	100.93	100.72	100.93	-0.03	-0.02	-0.23	4.38	7.93	7.28	-	1.90	1.77
ХМАО, 02	0.00	5000	12.00	27.05.2008	-	108.04	103.50	0.00	0.00	0.00	0.36	5.92	11.11	6.22	-	1.37	1.29
Чувашия, 03	0.44	500	9.50	13.04.2007	-	100.47	100.47	100.65	-0.03	-0.25	0.05	16.66	9.46	8.27	-	0.32	0.30
Чувашия, 04	14.27	750	12.33	27.03.2009	-	109.75	109.65	111.40	0.05	-0.27	-1.19	26.69	11.23	7.73	-	2.03	1.88
Чувашия, 05	88.60	1000	7.85	05.06.2011	-	101.50	101.45	101.90	-99.00	-0.10	0.24	1.72	7.73	7.59	-	3.86	3.59
Якутия, 03	0.00	800	12.00	17.06.2008	-	105.97	0.00	0.00	0.00	-2.51	0.56	28.27	11.32	8.00	-	1.37	1.27
Якутия, 05	0.00	2000	8.00	21.04.2007	-	100.77	100.33	101.20	0.00	0.03	-0.13	12.27	7.94	5.90	-	0.35	0.33
Якутия, 06	20.87	2000	10.00	13.05.2010	-	106.90	106.70	107.29	-0.42	0.22	-0.75	7.67	9.35	7.46	-	2.48	2.31
Якутия, 35001	127.51	2500	7.95	11.04.2013	-	101.68	101.65	101.79	0.97	0.05	1.04	12.20	7.82	7.78	-	4.34	4.03
ЯНАО, 01	0.00	1800	10.00	03.08.2008	-	104.83	104.65	105.00	0.00	-0.10	-0.47	35.89	9.54	6.94	-	1.50	1.41
Ярославская обл., 02	1.32	1000	12.78	03.07.2007	-	103.35	103.35	103.90	-0.44	-0.53	-0.72	25.21	12.37	6.69	-	0.53	0.50
Ярославская обл., 04	2.75	1000	10.50	26.05.2009	-	106.62	106.62	106.85	0.20	-0.25	0.11	5.75	9.85	7.34	-	2.22	2.07
Ярославская обл., 05	3.99	500	8.25	30.12.2008	-	99.80	99.70	99.85	-0.15	0.00	0.24	37.97	8.27	7.90	-	1.86	1.73
Москва 27	0.00	4000	15.00	20.12.2006	-	99.90	0.00	0.00	0.00	0.00	-1.35	34.93	15.02	-	-	0.02	0.01
Москва 42	0.00	3000	10.00	13.08.2007	-	105.20	0.00	0.00	0.00	0.00	0.00	8.49	9.51	2.10	-	0.65	0.63
Москва 31	3.06	5000	10.00	20.05.2007	-	101.70	101.70	102.00	0.10	-1.18	-0.54	6.58	9.83	6.09	-	0.42	0.40
Москва 40	1.08	4000	10.00	26.10.2007	-	103.70	103.70	0.00	-0.29	-0.05	-0.13	22.74	9.64	5.18	-	0.74	0.70
Москва 43	0.00	5000	10.00	17.05.2008	-	107.00	107.00	107.25	0.00	-0.93	-0.23	7.40	9.35	4.97	-	1.34	1.28
Москва 29	16.07	5000	10.00	05.06.2008	-	105.50	104.25	105.50	-0.19	-3.66	-2.44	2.47	9.48	6.14	-	1.41	

ЭМИТЕНТЫ	ОБЪЕМЫ		ПОГАШЕНИЕ/ ВЫКУП			ЦЕНА		ИЗМЕНЕНИЕ,%			ДОХОДНОСТЬ,%			ДЮРАЦИЯ			
	Оборот, млн. руб.	Объем, млрд. руб.	Купон,%	Погашение	Оферта	Индикат. цена	Покупка	Продажа	день	неделя	месяц	НКД	Текущая	К погаш.	К оферте	Дюр. лет.	Мод. дюр
<b>Нефть и газ</b>																	
ГАЗПРОМ А3	1.49	10000	8.11	18.01.2007	-	100.22	100.22	100.33	-0.11	0.05	-0.65	32.22	8.09	5.62	-	0.10	0.09
ГАЗПРОМ А4	4.59	5000	8.22	10.02.2010	-	104.30	104.25	104.34	-0.03	-0.05	-0.14	27.02	7.88	6.80	-	2.79	2.61
ГАЗПРОМ А5	0.00	5000	7.58	09.10.2007	-	101.19	101.17	101.20	0.00	-0.05	-0.30	13.50	7.49	6.15	-	0.80	0.75
ГАЗПРОМ А6	19.39	5000	6.95	06.08.2009	-	100.71	100.71	100.80	-0.09	0.00	0.20	23.99	6.90	6.76	-	2.41	2.26
Лукойл 02	5.56	6000	7.25	17.11.2009	-	100.95	100.80	100.95	-0.05	-0.24	0.00	4.57	7.18	7.00	-	2.68	2.51
НГК ИТЕРА	2.60	2000	9.75	07.12.2007	-	101.00	101.00	101.15	-0.05	-0.04	-0.36	1.87	9.65	8.85	-	0.96	0.88
Мособлгаз, 01	0.00	1000	10.75	21.12.2008	-	102.20	0.00	0.00	0.00	0.03	-0.34	51.54	10.52	8.78	-	1.02	0.93
РуссНефть, 01	0.00	7000	9.25	10.12.2010	12.12.2008	99.80	0.00	0.00	0.00	0.05	-1.17	45.87	9.27	-	9.58	1.79	1.63
УдмуртНП, 01	12.96	1500	9.50	01.09.2008	-	100.00	99.98	100.02	0.00	0.08	-0.10	3.38	9.50	9.84	-	1.60	1.46
<b>Электрэнергетика</b>																	
Башкирэнерго, 02	0.00	500	9.50	22.02.2007	-	100.35	0.00	100.35	0.00	0.00	-0.07	29.15	9.47	7.43	-	0.19	0.18
Башкирэнерго, 03	0.00	1500	8.30	09.03.2011	19.03.2009	99.95	0.00	99.95	0.00	-0.05	-0.37	16.83	8.30	-	8.59	2.05	1.89
ГидроОГК, 01	57.11	5000	8.10	29.06.2011	-	103.05	103.00	103.07	0.02	0.06	-0.10	35.73	7.86	7.43	-	3.77	3.51
Ленэнерго, 01	0.00	3000	10.25	19.04.2007	-	100.44	100.40	100.48	0.00	-0.08	-0.54	15.73	10.21	8.80	-	0.35	0.32
Магнит, 01	0.00	1500	9.85	18.12.2008	21.06.2007	100.50	0.00	0.00	0.00	0.15	-0.03	47.23	9.80	-	-	0.49	0.45
Мосэнерго, 02	11.45	5000	7.65	18.02.2016	23.02.2012	100.49	100.45	100.49	0.04	-0.01	-0.13	22.01	7.61	-	7.67	4.30	3.99
РКС, 01	3.98	1500	9.70	15.04.2009	17.10.2007	101.00	100.90	101.00	0.01	-0.04	0.05	15.15	9.60	-	8.59	0.82	0.75
Свердловэнерго, 01	0.00	500	11.50	01.03.2007	-	100.53	100.20	100.85	0.00	-0.27	0.00	33.08	11.44	8.68	8.68	0.21	0.19
Татэнерго, 01	0.00	1500	9.65	13.03.2008	-	101.80	101.60	102.00	0.00	0.03	-0.59	24.06	9.48	8.25	-	1.18	1.09
ФСК ЕЭС 03	0.00	7000	7.10	12.12.2008	-	100.10	0.00	0.00	0.00	-0.06	-0.55	35.21	7.09	7.17	-	1.83	1.71
ФСК ЕЭС, 01	0.00	5000	8.80	18.12.2007	-	102.40	0.00	0.00	0.00	0.00	-0.32	42.67	8.59	6.41	-	0.95	0.89
ФСК ЕЭС, 02	8.05	7000	8.25	22.06.2010	-	103.50	103.45	103.60	0.05	0.05	-0.43	38.42	7.97	7.23	-	3.02	2.82
<b>Связь</b>																	
Волгателеком 03	10.41	2300	8.50	30.11.2010	-	102.12	102.00	102.12	-0.04	0.10	-0.24	2.10	8.32	7.83	-	2.67	2.48
Волгателеком 02	4.45	3000	8.20	30.11.2010	04.12.2008	101.20	101.14	101.20	-0.17	-0.44	0.29	2.02	8.10	-	7.66	1.86	1.73
Дальсвязь, 02	0.00	2000	8.85	30.05.2012	02.06.2010	102.58	102.45	102.70	0.00	0.02	-0.24	1.94	8.63	-	8.13	3.00	2.78
Дальсвязь, 03	2.02	1500	8.60	03.06.2009	-	101.12	101.00	101.20	-0.13	0.02	-0.22	1.88	8.50	8.08	-	1.71	1.59
МГТС, 04	0.00	1000	7.10	22.04.2009	25.04.2007	100.51	99.95	101.06	0.00	0.00	-0.69	9.73	7.06	-	5.62	0.36	0.34
МГТС, 05	0.00	1500	8.30	25.05.2010	29.05.2007	100.65	100.15	0.00	0.00	-0.13	-0.35	3.64	8.25	-	6.80	0.46	0.43
Мегафон	0.00	1500	9.28	11.04.2007	-	101.07	101.00	101.13	0.00	0.00	-0.10	16.27	9.18	5.83	-	0.32	0.31
Мегафон, 03	0.37	3000	9.25	15.04.2008	-	102.50	0.00	102.50	-0.19	0.15	-0.49	14.70	9.02	7.37	-	1.27	1.19
РТК-ЛИЗИНГ, 04	0.00	2250	8.80	08.04.2008	-	100.10	99.70	100.10	0.20	-0.30	0.00	8.62	8.79	8.85	-	0.88	0.80
Сибирьтелеком, 04	10.27	2000	12.50	05.07.2007	-	102.70	102.61	102.79	0.00	-0.05	-0.32	55.14	12.17	7.57	-	0.53	0.49
Сибирьтелеком, 05	0.00	3000	9.20	25.04.2008	-	101.90	101.80	102.00	0.00	0.00	-0.51	12.10	9.03	7.84	-	1.30	1.21
Сибирьтелеком, 06	0.00	2000	7.85	16.09.2010	23.09.2008	100.07	100.00	100.14	0.00	-0.25	-0.10	18.07	7.84	-	7.89	1.67	1.54
Сибирьтелеком, 07	5.08	2000	8.65	20.05.2009	-	101.50	101.50	101.59	-0.25	0.05	0.03	5.21	8.52	8.11	-	2.24	2.07
СЗ Телеком, 02	14.02	1500	7.50	03.10.2007	-	99.90	98.98	101.05	-0.30	-0.01	-0.07	10.21	7.51	7.89	-	0.57	0.53
СЗ Телеком, 03	0.00	3000	9.25	24.02.2011	28.02.2008	102.40	0.00	0.00	0.00	-0.02	-0.22	3.55	9.03	-	7.35	1.15	1.08
СМАРТС, 02	2.60	500	14.00	26.06.2007	26.12.2006	99.60	98.70	99.60	1.11	-0.10	-0.29	65.59	14.06	-	24.65	0.03	0.03
СМАРТС, 03	0.05	1000	14.10	29.09.2009	02.10.2007	99.00	98.10	99.00	0.25	0.01	-0.25	27.81	14.24	-	15.98	0.77	0.66
Таттелеком, 03	0.00	600	11.75	06.05.2007	-	101.12	0.00	101.77	0.00	0.30	-0.55	12.23	11.62	9.10	-	0.38	0.35
УРСИ 04	5.44	3000	9.99	01.11.2007	-	102.20	102.20	102.30	0.00	-0.07	-0.17	11.50	9.77	7.49	-	0.86	0.80
УРСИ 05	0.00	2000	9.19	17.04.2008	-	101.88	101.85	101.90	0.00	-0.20	0.10	14.10	9.02	7.83	-	1.28	1.19
УРСИ 06	0.00	2000	8.20	17.11.2011	20.11.2008	100.68	100.60	100.75	0.00	0.05	-0.08	4.72	8.15	-	7.97	1.82	1.69
УРСИ, 07	0.00	3000	8.40	13.03.2012	17.03.2009	101.08	101.00	101.15	0.00	-0.10	0.05	19.79	8.31	-	8.02	2.07	1.91
Центртелеком 04	19.64	5623	13.80	21.08.2009	-	114.15	114.00	114.15	0.09	0.09	-0.48	44.24	12.09	8.00	-	2.28	2.11
Центр. Телеграф, 03	10.03	700	9.75	01.04.2009	-	100.25	0.00	100.25	-0.05	0.30	-0.98	18.97	9.73	9.98	-	2.05	1.86
ЮТК, 02	0.22	1500	10.50	07.02.2007	-	100.25	100.20	100.25	0.09	-0.02	-0.10	36.53	10.47	8.51	-	0.15	0.14
ЮТК, 03	9.04	3500	10.90	10.10.2009	-	100.25	102.01	102.08	0.08	-0.11	-0.15	20.01	10.68	-	8.36	0.79	0.73
ЮТК 04	18.32	5000	10.00	09.12.2009	-	103.15	103.13	103.23	0.03	-0.01	-0.21	0.25	9.69	8.47	-	1.79	1.65
<b>Металлургия</b>																	
Амурметалл, 01	1.02	1500	9.80	26.02.2009	-	101.61	101.55	101.68	0.01	0.08	-0.10	28.19	9.64	9.17	-	1.99	1.82
ИНПРОМ, 02	3.60	1000	10.70	15.07.2010	19.07.2007	101.35	101.15	101.35	0.23	0.10	-0.28	43.09	10.56	-	8.47	0.57	0.53
ИНПРОМ, 03	10.18	1300	10.70	18.05.2011	23.05.2007	100.85	100.71	100.85	0.05	0.01	0.25	6.45	10.61	-	8.63	0.44	0.40
МаирИнвест, 01	1.85	500	12.30	03.04.2007	-	100.10	100.01	0.00	0.00	0.01	-0.26	24.26	12.29	12.48	-	0.29	0.26
МаирИнвест, 02	0.00	1000	10.80	16.12.2008	-	100.20	0.00	0.00	0.00	-0.05	-0.57	4.73	10.78	10.84	-	0.93	0.84
Макси-Групп, 01	0.49	3000	11.25	12.03.2009	13.09.2007	97.00	96.90	97.40	0.00	0.00	-1.02	28.05	11.60	-	16.18	0.72	0.62
МЗ им. Серова, 02	0.00	2000	8.75	27.02.2009	-	99.20	0.00	99.50	-0.30	0.72	-0.16	24.93	8.82	9.36	-	2.01	1.84
НМЗ им. Кузьмина, 01	0.00	1200	11.00	14.02.2010	16.08.2007	99.73	0.00	99.73	0.00	0.00	-0.05	36.16	11.03	-	11.70	0.65	0.58
НСММЗ, 01	0.00	1000	1.00	19.05.2008	-	86.02	0.00	100.00	0.00	0.00	0.00	0.66	1.16	12.28	-	1.42	1.27
ОМК, 01	0.00	3000	9.20	12.06.2008	-	101.60	101.35	102.00	-0.15	0.11	-0.05	1.76	9.06	8.20	-	1.43	1.32
Русал Фин 02	0.00	5000	8.00	20.05.2007	-	100.01	0.00	100.50	0.00	0.00	-0.61	5.26	8.00	7.95	-	0.43	0.40
РусАлФин, 03	0.00	6000	7.20	21.09.2008	-	100.10	99.91	0.00	0.00	-0.10	0.05	16.57	7.19	7.26	-	1.67	

ЭМИТЕНТЫ	ОБЪЕМЫ		ПОГАШЕНИЕ/ ВЫКУП				ЦЕНА		ИЗМЕНЕНИЕ,%			ДОХОДНОСТЬ,%			ДЮРАЦИЯ		
	Оборот, млн. руб.	Объем, млрд. руб.	Купон,%	Погашение	Оферта	Индикат. цена	Покупка	Продажа	день	неделя	месяц	НКД	Текущая	К погаш.	К оферте	Дюр. лет.	Мод. дюр
<b>Машиностроение</b>																	
Автоваз, 02	0.30	3000	9.20	13.08.2008	14.02.2007	100.10	100.07	100.10	0.01	0.01	-0.28	30.25	9.19	-	8.35	0.17	0.16
Автоваз, 03	0.00	5000	7.80	22.06.2010	26.06.2007	99.86	99.75	99.96	0.00	-0.15	-0.15	36.33	7.81	-	8.24	0.51	0.47
Вагонмаш, 01	0.00	300	13.50	19.06.2008	-	105.68	103.18	105.68	0.41	-0.05	0.04	64.73	12.77	9.61	-	1.34	1.22
ВКМ-Финанс, 01	0.00	1000	9.75	04.06.2008	-	91.44	90.09	100.10	0.00	0.00	0.10	2.14	10.66	17.21	-	1.40	1.20
Волгабурмаш 01	0.30	600	11.00	08.10.2008	-	99.35	99.35	99.45	0.05	-0.06	-0.38	19.29	11.07	5.55	-	1.69	1.60
Газ-Финанс, 01	26.70	2000	8.49	08.02.2011	12.02.2008	99.87	99.87	99.90	-0.04	-0.12	-0.22	28.14	8.50	-	8.78	1.10	1.02
ГТ-ТЭЦ Энерго 03	1.01	1500	10.45	18.04.2008	-	100.00	99.95	100.79	0.05	0.00	0.00	15.75	10.45	-	-	1.27	1.15
ЕПК 01	0.00	1000	9.35	02.10.2008	04.10.2007	99.20	98.85	0.00	0.00	0.00	-0.80	17.93	9.43	-	10.64	0.78	0.71
ИжАвто, 01	4.34	1200	10.70	14.03.2007	-	99.75	99.69	99.77	-0.05	-0.15	-0.05	26.97	10.73	11.43	-	0.25	0.22
Ижмаш, 02	0.00	1000	13.55	17.06.2008	19.12.2006	100.80	0.00	0.00	0.00	0.70	-0.50	65.71	13.44	-	-	0.01	0.02
Интегра Финанс, 01	0.00	2000	10.50	20.03.2009	-	99.60	98.50	100.70	0.00	-0.25	-0.50	23.88	10.54	10.97	-	2.03	1.83
ИРКУТ 03	4.89	3250	8.74	16.09.2010	-	103.60	103.56	103.60	0.14	-0.05	1.56	20.11	8.44	7.76	-	3.23	3.00
КАМАЗ-Финанс, 02	0.00	3000	8.45	17.09.2010	19.09.2008	99.93	99.75	100.10	0.00	0.00	-0.09	19.22	8.46	-	8.66	1.65	1.52
Криогенмаш, 02	0.00	500	9.75	08.07.2008	10.07.2007	99.58	99.25	99.90	0.00	-0.26	-0.36	41.67	9.79	-	10.79	0.55	0.49
МиГ-Финанс, 01	0.00	1000	10.50	03.06.2009	06.06.2007	100.83	100.75	100.90	0.00	-0.53	0.25	2.30	10.41	-	8.68	0.48	0.44
Мотовилих. заводы, 01	6.94	1500	10.00	22.01.2009	26.07.2007	100.36	100.35	100.55	-0.14	0.25	-0.62	38.36	9.96	-	9.57	0.59	0.54
Моторостроитель, 01	15.15	800	12.00	19.03.2009	20.09.2007	99.52	99.50	100.00	1.50	-0.35	-0.25	27.62	12.06	-	13.02	0.74	0.65
ПМЗ, 01	2.78	750	9.90	21.07.2009	24.07.2007	100.25	99.90	100.25	0.00	-0.20	-0.04	13.83	9.88	-	9.80	0.59	0.54
Промтрактор, 01	1.87	1500	9.75	03.07.2008	12.07.2007	99.61	99.51	99.70	0.01	0.11	-0.40	42.74	9.79	-	10.48	0.55	0.50
Росвертол, 01	0.00	800	9.30	26.05.2009	27.11.2007	100.47	100.25	100.47	0.03	0.21	-0.25	4.08	9.26	-	8.96	0.93	0.85
Салют-Энергия, 01	2.00	3000	10.15	25.12.2007	26.12.2006	99.90	99.90	100.00	0.10	-0.05	-0.25	47.27	10.16	-	12.61	0.03	0.03
НПО САТУРН, 01	0.00	1500	9.00	23.03.2008	24.03.2007	99.98	99.90	100.05	0.00	0.03	-0.45	20.47	9.00	-	8.91	0.27	0.25
Северсталь-авто, 01	0.00	1500	11.25	21.01.2010	25.01.2007	100.70	0.00	0.00	0.00	1.00	-0.42	43.15	11.17	-	4.92	0.12	0.11
СОК-Автокомп., 01	0.82	1100	12.32	24.04.2008	-	99.85	99.60	99.85	-0.05	0.05	-0.33	16.54	12.34	12.56	-	1.28	1.13
Стройтрансгаз, 01	0.00	3000	9.60	25.06.2008	-	101.00	100.50	101.50	0.00	-0.10	0.00	44.45	9.50	9.08	-	1.40	1.28
ТВЗ, 03	0.00	1000	9.25	18.06.2010	20.06.2008	100.84	100.67	101.00	0.00	0.00	0.24	44.10	9.17	-	8.84	1.39	1.28
Трансмашхолдинг, 01	0.00	1500	1.00	01.12.2007	-	95.54	0.00	0.00	0.00	0.00	6.16	0.36	1.05	5.91	-	0.96	0.91
Уралвагонзавод, 01	0.00	2000	9.40	30.09.2008	-	100.35	100.30	100.40	0.00	0.05	-0.64	18.54	9.37	9.38	-	1.67	1.52
Уралвагонзавод 02	0.00	3000	9.35	05.10.2010	03.10.2007	100.41	100.35	100.47	0.00	0.00	-0.15	18.19	9.31	-	8.97	0.78	0.72
<b>Добывающая промышленность</b>																	
Белон-Финанс, 01	8.18	1500	9.10	03.06.2009	-	100.25	100.03	100.28	-0.10	-0.20	-0.35	1.99	9.08	9.19	-	2.26	2.07
СУЭК, 02	6.00	1000	8.50	15.02.2007	-	100.05	99.90	100.05	0.07	-0.15	0.05	6.52	8.50	8.15	-	0.17	0.16
Хайленд Голд Финанс, 01	13.61	750	12.75	02.04.2008	-	99.75	99.55	99.75	0.05	0.00	0.20	24.80	12.78	13.60	-	1.19	1.05
<b>Потребительский сектор</b>																	
Аладушкин 01	0.00	500	12.00	08.03.2007	-	100.00	0.00	0.00	0.00	0.03	-0.35	32.22	12.00	11.63	-	0.23	0.21
АрнестФинанс, 01	0.00	600	10.30	29.04.2009	25.04.2007	101.05	100.00	100.20	0.00	0.00	0.10	14.11	10.29	-	9.87	0.36	0.33
Балтика, 01	0.00	1000	8.75	20.11.2007	-	0.00	0.00	101.05	0.00	0.00	-0.64	42.43	8.66	7.80	-	0.95	0.88
Балтимор-Нева, 02	0.40	800	11.25	15.05.2008	17.05.2007	99.90	99.65	99.90	-0.01	-0.05	0.03	8.63	11.26	-	11.40	0.42	0.38
Вимм-Билль-Данн, 02	0.00	3000	9.00	15.12.2010	-	103.10	103.00	0.00	0.00	0.00	0.10	43.40	8.73	8.24	-	3.32	3.07
Группа ОСТ, 02	0.07	1000	12.90	08.05.2008	10.05.2007	94.50	94.10	94.50	-0.53	-2.08	-5.10	12.37	13.65	-	-	0.41	0.32
Джей-Эф-Си, 02	2.99	1200	5.00	04.12.2007	05.06.2007	99.70	99.70	99.91	-0.29	-0.25	-0.43	1.23	5.02	-	5.64	0.47	0.45
Нидан-Инвест, 01	0.00	1000	10.80	16.05.2007	-	100.25	100.00	100.50	0.00	0.00	-0.40	8.58	10.77	10.09	-	0.42	0.38
Инмарко, 01	0.00	1000	9.85	19.12.2008	22.12.2006	99.95	0.00	0.00	0.00	0.03	0.00	46.96	9.85	-	11.59	0.02	0.02
Красный Восток, 01	0.00	1500	11.50	25.02.2007	-	100.33	100.25	100.40	0.00	-0.20	-0.50	34.66	11.46	9.51	-	0.20	0.18
Нутринвестхолдинг, 01	0.00	1200	11.00	09.06.2009	12.06.2007	99.80	99.80	100.00	-0.25	0.00	-0.15	0.60	11.02	-	11.92	0.49	0.43
Нэфис Косметикс, 01	1.00	400	10.50	22.04.2007	-	100.35	100.00	100.35	0.05	-0.20	-0.10	15.53	10.46	9.33	-	0.35	0.32
Отеч. лекарства, 02	0.00	1300	10.25	17.02.2009	21.08.2007	99.38	99.25	99.50	0.00	0.00	-0.05	32.01	10.31	-	11.49	0.66	0.59
Очаково, 02	0.00	1500	8.50	19.09.2008	-	98.68	98.40	98.95	0.00	-0.45	-0.71	19.33	8.61	9.81	-	1.24	1.13
ПИТ-Инвестментс 02	0.00	1500	1.00	23.03.2009	-	100.00	0.00	0.00	0.00	0.00	0.00	2.19	1.00	-	-	2.25	2.23
Русский Текстиль 02	0.98	1000	12.75	05.03.2009	-	97.67	97.63	97.97	0.34	-0.05	-0.44	34.23	13.05	15.10	-	1.31	1.14
Русский Текстиль 03	2.16	1200	12.00	20.10.2009	18.10.2007	98.75	98.75	98.85	-0.01	0.31	0.10	16.77	12.15	-	14.03	0.82	0.72
Санвэй, 01	0.00	1000	11.66	03.12.2008	06.06.2007	100.65	100.50	100.79	0.00	-0.20	0.10	2.56	11.59	-	10.21	0.48	0.43
Синергия, 01	0.50	1000	10.70	22.04.2009	24.10.2007	97.65	97.10	98.20	0.15	0.00	-0.10	14.66	10.96	-	14.11	0.83	0.73
Талосто-Финанс, 01	2.38	1000	10.00	06.03.2009	07.09.2007	99.85	99.60	100.00	0.10	0.24	-0.59	26.58	10.02	-	10.43	0.71	0.64
Яковлевский Текстиль, 01	1.04	1000	12.00	31.10.2008	-	99.70	99.50	99.70	0.10	0.05	0.00	15.78	12.04	-	-	1.74	1.64
<b>Агропромышленный комплекс</b>																	
АПК Аркада 01	2.65	600	13.20	28.06.2008	29.06.2007	99.75	99.50	99.75	0.35	-0.70	-0.06	60.76	13.23	-	14.13	0.51	0.45
АПК Аркада, 02	3.19	1000	13.31	20.02.2009	22.08.2007	100.05	99.25	99.65	-0.25	0.50	-0.55	41.57	13.41	-	14.93	0.66	0.57
АПК ОГО, 01	2.23	1100	15.50	22.04.2007	-	99.55	100.01	100.70	-0.45	-0.47	-0.37	16.05	15.49	15.01	-	0.35	0.31
АПК ОГО, 02	20.65	1200	12.95	25.02.2009	-	100.15	99.40	99.55	-0.09	-0.13	-0.01	38.67	13.01	13.62	-	1.74	1.53
Белгранкорм	0.00	700	10.90	02.12.2008	-	100.07	99.50	100.80	0.00	-0.01	-0.19	2.69	10.88	-	-	1.83	1.73
Евросервис	0.00	1500	14.00	18.12.2007	19.12.2006	100.02	0.00	0.00	0.00	0.09	-0.18	32.99	13.99	-	8.60	0.01	0.01

ЭМИТЕНТЫ	ОБЪЕМЫ		ПОГАШЕНИЕ/ ВЫКУП				ЦЕНА		ИЗМЕНЕНИЕ,%			ДОХОДНОСТЬ,%			ДЮРАЦИЯ		
	Оборот, млн. руб.	Объем, млрд. руб.	Купон,%	Погашение	Оферта	Индикат. цена	Покупка	Продажа	день	неделя	месяц	НКД	Текущая	К погаш.	К оферте	Дюр. лет.	Мод. дюр
<b>Розничный сектор</b>																	
Арбат энд Ко, 01	0.00	1500	10.50	20.06.2008	22.06.2007	100.05	0.00	0.00	0.00	0.00	-0.04	50.05	10.49	-	10.66	0.50	0.45
Виктория-Финанс, 01	1.75	1500	9.90	29.01.2009	01.02.2007	99.90	99.68	99.94	0.00	-0.13	-0.23	36.07	9.91	-	10.28	0.13	0.12
Детский мир, 01	0.00	1150	8.50	26.05.2015	-	98.28	98.00	98.55	0.00	0.00	0.00	1.86	8.65	8.99	-	6.16	5.65
Дикая Орхидея, 01	0.00	1000	11.30	09.04.2009	12.04.2007	100.16	100.01	100.30	0.00	0.10	-0.38	19.50	11.28	-	11.23	0.32	0.29
Дикси-Финанс, 01	0.00	3000	9.25	17.03.2011	-	93.63	93.50	93.75	0.00	-1.05	-4.08	21.29	9.88	11.47	-	3.51	3.15
ДОМО-Финанс, 01	1.31	1000	12.50	14.02.2008	15.02.2007	100.15	99.85	100.15	0.05	-0.27	0.25	40.75	12.48	-	11.16	0.17	0.16
Евросет, 02	2.19	3000	10.25	02.06.2009	04.12.2007	99.30	99.25	99.30	0.05	0.14	-1.09	2.53	10.32	-	11.33	0.95	0.85
Инком-Лада, 02	3.67	1400	11.75	12.02.2010	16.02.2007	99.86	99.86	100.00	0.01	-0.20	-0.20	8.69	11.77	-	12.46	0.18	0.16
Копейка ТД, 01	0.00	1200	9.75	17.06.2008	19.12.2006	100.20	0.00	0.00	0.00	-0.05	-0.10	14.69	9.73	-	-	0.01	0.01
Копейка ТД, 02	7.94	4000	8.70	15.02.2012	18.02.2009	99.25	99.16	99.25	0.05	0.00	0.00	5.24	8.77	-	9.39	2.00	1.83
Магнит 01	41.89	2000	9.34	19.11.2008	-	102.05	101.75	102.05	0.00	0.02	-0.29	5.63	9.15	8.33	-	1.81	1.67
Марта Финанс, 02	0.05	1000	11.75	06.12.2009	07.06.2007	98.70	98.70	99.00	0.30	0.00	-0.21	2.25	11.90	-	14.62	0.48	0.42
Марта-Финанс, 01	0.05	700	14.84	22.05.2008	-	100.50	100.10	100.50	-0.40	-0.69	-1.17	8.54	14.77	14.94	-	1.34	1.16
Матрица Финанс	0.00	1200	12.32	10.12.2008	13.06.2007	98.61	98.61	99.04	-0.05	0.00	-0.45	0.34	12.49	-	15.33	0.50	0.43
МИР Финанс	1.00	1000	9.89	27.12.2007	27.12.2006	100.01	99.81	100.05	0.05	-0.06	-0.09	46.06	9.89	-	9.69	0.04	0.03
Монетка, 01	0.00	1000	10.70	14.05.2009	15.11.2007	99.65	99.20	0.00	0.00	-0.10	-0.15	8.21	10.74	-	11.40	0.90	0.80
Натур продукт, 02	0.00	1000	10.75	16.06.2009	18.12.2007	99.61	0.00	0.00	0.00	0.07	-0.90	52.13	10.79	-	11.48	0.94	0.84
Перекресток, 01	0.00	1500	8.15	08.07.2008	10.07.2007	100.10	0.00	0.00	0.00	0.00	0.00	34.83	8.14	-	8.11	0.55	0.51
Пятерочка Финанс, 01	0.00	1500	11.45	12.05.2010	-	109.38	109.31	109.45	0.00	-0.20	-0.35	9.10	10.47	8.40	-	2.92	2.69
Пятерочка Финанс, 02	0.00	3000	9.30	14.12.2010	-	103.50	0.00	0.00	0.00	-0.04	-0.10	45.10	8.99	8.43	-	3.30	3.04
Техносила, 01	114.27	2000	10.00	26.05.2011	28.05.2008	97.80	97.80	98.00	-1.28	-0.76	0.25	4.11	10.22	-	12.02	1.38	1.24
ТОП-КНИГА, 01	59.86	700	11.35	05.02.2009	08.02.2007	100.19	100.19	100.55	0.04	-0.30	0.05	39.18	11.33	-	9.71	0.15	0.14
<b>Лесная промышленность и ЦБК</b>																	
АЦБК-Инвест, 02	0.00	500	0.00	20.05.2008	-	101.01	0.00	0.00	0.00	0.00	1.01	0.00	0.00	-	-	1.43	1.44
АЦБК, 03	0.00	1500	9.95	14.04.2011	18.10.2007	100.63	100.55	100.70	0.00	0.10	-0.10	15.27	9.89	-	9.48	0.81	0.74
Волга, 01	0.02	1500	12.00	13.03.2007	-	100.05	100.05	100.40	-0.25	0.25	-0.45	30.25	11.99	11.45	-	0.25	0.22
ГОТЭК, 02	0.75	1500	11.50	18.06.2009	21.12.2006	99.47	98.00	99.98	0.54	0.05	-0.35	55.14	11.56	-	-	0.02	0.01
ДЗ-Финанс, 01	0.00	400	11.60	23.05.2008	25.05.2007	99.41	0.00	99.41	0.00	0.00	0.30	6.36	11.67	-	12.92	0.44	0.39
НЛК 01	0.00	500	12.45	31.01.2008	-	99.75	99.50	100.00	0.00	-0.24	-0.15	45.37	-	-	1.46	1.29	
ПЭФ Союз, 01	0.00	300	10.00	09.10.2007	-	100.00	0.00	0.00	0.00	-1.00	0.00	19.18	10.00	10.21	-	0.79	0.72
<b>Строительство, ипотека и недвижимость</b>																	
Адамант, 01	0.15	500	13.10	05.06.2008	-	100.27	100.25	100.34	0.10	-0.25	-0.54	2.51	13.07	12.61	-	1.39	1.23
Адамант, 02	1.00	2000	11.25	20.05.2010	24.05.2007	99.75	99.75	99.94	-0.10	0.16	-0.40	6.47	11.28	-	12.36	0.43	0.39
АИЖК 01	0.00	1070	11.00	01.12.2008	-	108.01	0.00	0.00	0.00	0.00	0.00	10.18	6.70	-	-	1.82	1.71
АИЖК, 02	0.00	1500	11.00	01.02.2010	-	111.15	0.00	111.15	0.00	0.79	-0.45	40.68	9.90	7.10	-	2.67	2.49
АИЖК, 03	0.00	2250	9.40	15.10.2010	-	105.50	105.25	105.75	0.00	-0.05	-0.25	15.45	8.91	7.25	-	2.32	2.16
АИЖК, 04	0.00	900	8.70	01.02.2012	-	105.80	105.30	106.30	0.00	-	0.00	10.25	8.22	7.54	-	4.19	3.89
БЖФ, 01	0.00	500	12.65	19.12.2008	22.12.2006	100.00	0.00	0.00	0.00	-0.05	-0.15	28.77	12.65	-	12.30	0.02	0.02
Главмосстрой, 01	0.00	2000	1.00	27.05.2007	-	96.00	96.00	97.20	-1.23	0.00	2.32	0.52	1.04	-	-	0.45	0.41
Главмосстрой, 02	10.08	4000	11.50	17.03.2011	22.03.2007	100.75	100.72	100.90	-0.10	-0.43	-0.13	26.47	11.41	-	8.42	0.27	0.25
ИНТЕКО, 01	0.00	1200	10.95	15.02.2007	-	100.17	0.00	100.20	0.00	-0.05	0.15	35.70	10.93	9.63	-	0.17	0.16
Искитимцемент 02	0.00	500	12.50	05.11.2008	07.11.2007	100.32	100.20	100.44	0.00	-0.10	-0.30	12.33	12.46	-	12.67	0.85	0.76
Искитимцемент, 01	2.16	200	16.80	24.12.2006	-	99.80	99.71	99.80	-0.19	0.02	-0.59	37.74	16.83	23.27	-	0.03	0.02
Лаверна, 01	0.52	1000	11.25	08.04.2010	12.04.2007	100.35	100.25	100.44	0.08	0.05	-0.32	19.42	11.21	-	9.95	0.33	0.30
МИА, 01	0.11	2200	10.00	20.09.2012	-	102.45	101.25	102.45	0.00	0.11	-0.16	8.71	9.76	9.42	-	2.74	2.50
МИА, 02	0.00	1000	9.50	09.08.2008	06.02.2007	100.10	99.95	100.10	0.19	0.00	-0.24	9.63	9.49	-	8.73	0.15	0.14
МИА, 03	0.00	1500	9.40	23.02.2012	30.08.2007	100.00	100.00	101.00	-0.30	0.10	0.04	3.61	9.40	-	9.73	0.69	0.63
Миракс Групп	12.52	1000	12.50	19.08.2008	-	100.80	100.46	100.80	0.30	0.30	-0.35	39.04	12.40	11.69	-	1.52	1.36
МОИА, 01	0.00	1500	9.00	21.12.2010	23.12.2006	101.95	0.00	0.00	0.00	0.15	-0.29	43.40	8.83	-	-	0.02	0.05
ПИК, 05	10.63	1120	10.20	20.05.2008	22.05.2007	99.64	99.55	99.65	0.04	-0.09	0.17	6.43	10.24	-	11.51	0.43	0.39
Салаватстекло 01	0.00	750	11.60	25.03.2008	-	102.80	102.70	102.90	0.00	0.00	-0.15	25.11	11.28	9.42	-	1.20	1.10
Салаватстекло 02	0.00	1200	9.28	28.10.2009	31.10.2007	100.00	99.90	100.09	0.00	-0.15	0.15	10.93	9.28	-	9.48	0.86	0.78
Сиб. цемент., 03	0.00	800	9.70	12.06.2008	14.06.2007	100.12	0.00	101.00	0.00	-0.05	0.05	48.37	9.69	-	9.68	0.48	0.43
СУ-155	3.00	1500	10.50	30.03.2007	-	100.00	99.90	100.05	0.00	-0.10	0.50	22.15	10.50	10.90	-	0.28	0.26
Терна-Финанс, 01	0.00	500	14.00	16.12.2008	19.12.2006	100.00	0.00	0.00	0.00	-0.09	-0.52	32.99	14.00	-	13.55	0.01	0.01
ЦУН ЛенСпецСМУ, 01	0.00	1000	11.75	22.04.2010	24.04.2008	99.70	99.50	99.90	0.00	0.00	0.00	15.77	11.79	-	12.06	1.24	1.10
ЮСКК, 01	0.00	600	14.00	01.07.2008	17.01.2008	100.15	100.00	100.15	0.15	0.00	-0.33	62.52	13.98	-	7.15	0.99	0.92
<b>Транспорт</b>																	
АвиаК. Самара, 01	0.00	350	14.00	08.03.2007	-	100.21	100.02	100.40	0.00	-0.05	0.21	37.59	13.97	12.59	-	0.23	0.20
Ист Лайн Хэндлинг, 02	12.26	3000	0.00	22.05.2008	-	100.15	100.13	100.19	-0.10	0.15	-0.15	0.00	0.00	-	-	1.44	1.44
ММК-Транс, 01	0.00	650	11.50	10.07.2008	11.01.2007	99.58	99.00	100.15	0.00	-0.10	-0.35	48.52	11.55	-	16.32	0.08	0.07
РЖД, 05	2.10	10000	6.67	22.01.2009	-	99.87	99.80	99.99	-0.05	0.15	-0.33	25.58	6.68	6.85	-	1.95	1.83
РЖД, 03	0.00	4000															

ЭМИТЕНТЫ	ОБЪЕМЫ		ПОГАШЕНИЕ/ ВЫКУП				ЦЕНА		ИЗМЕНЕНИЕ,%			ДОХОДНОСТЬ,%			ДЮРАЦИЯ		
	Оборот, млн. руб.	Объем, млрд. руб.	Купон,%	Погашение	Оферта	Индикат. цена	Покупка	Продажа	день	неделя	месяц	НКД	Текущая	К погаш.	К оферте	Дюр. лет.	Мод. Дюр
<b>Химия и нефтехимия</b>																	
Группа Нитол, 01	0.00	1000	12.00	16.12.2008	19.12.2006	100.00	0.00	0.00	0.00	0.05	-0.35	58.19	12.00	-	11.34	0.01	0.01
Дорогобуж, 01	0.00	900	8.60	11.06.2008	-	101.00	0.00	0.00	0.00	0.00	-0.15	0.24	8.51	8.03	-	1.43	1.33
Куйбышевгаз-инвест, 02	0.00	2000	8.80	04.03.2011	-	100.05	100.05	100.40	-4.09	-0.05	-0.22	23.39	8.80	8.97	-	3.54	3.25
Марийский НПЗ, 01	0.00	800	12.40	16.12.2008	19.06.2007	100.20	0.00	0.00	0.00	-0.05	-0.57	60.13	12.38	-	12.34	0.48	0.43
НКНХ, 04	0.00	1500	9.99	26.03.2012	02.04.2009	104.69	104.38	105.00	0.00	-0.14	-0.24	19.98	9.54	-	7.83	2.08	1.93
НКНХ, 03	0.00	2000	8.00	01.09.2007	-	100.12	0.00	100.20	0.00	-0.10	0.00	1.42	7.99	7.97	-	0.46	0.42
САНОС 02	0.00	3000	10.00	10.11.2009	13.11.2007	105.21	105.00	105.25	0.10	0.00	-0.43	8.22	9.51	8.11	-	2.59	2.39
УХК, 01	0.00	500	10.00	21.01.2011	26.01.2007	100.38	100.01	100.74	0.00	0.00	-0.01	13.15	9.96	-	6.70	0.12	0.11
<b>Финансовый сектор</b>																	
Абсолют банк, 02	0.15	1000	9.70	30.06.2008	02.06.2007	100.45	100.20	100.50	-0.05	0.00	-0.03	3.19	9.66	-	8.99	0.46	0.42
АК БАРС, 02	0.00	1500	8.25	22.01.2009	26.07.2007	99.85	99.75	99.95	0.00	0.00	0.01	31.64	8.26	-	8.66	0.59	0.55
Банк Зенит, 01	0.00	1000	8.00	24.03.2007	-	100.02	100.00	100.04	0.00	0.00	0.20	18.19	8.00	7.78	-	0.27	0.25
Банк ЗЕНИТ, 02	9.97	2000	8.39	16.02.2009	-	99.70	99.56	99.90	0.00	0.00	-0.21	27.58	8.42	8.72	-	1.98	1.82
Банк Кедр, 01	0.00	450	11.50	05.10.2007	-	99.90	99.60	0.00	0.00	0.10	-0.13	21.74	11.51	12.14	-	0.77	0.68
Банк СПБ, 01	0.00	1000	9.60	22.06.2009	17.06.2007	99.56	0.00	0.00	0.00	0.06	0.55	23.93	9.64	-	10.92	0.49	0.44
Банк Спурт, 01	0.00	500	9.25	15.11.2007	-	100.00	0.00	0.00	0.00	-0.05	0.00	7.10	9.25	9.57	-	0.89	0.81
Внешторгбанк 04	1.05	5000	6.50	19.03.2009	22.03.2007	105.16	105.16	0.00	5.00	0.00	-0.20	14.96	6.18	-	-11.92	0.27	0.31
Внешторгбанк 05	0.00	15000	6.20	17.10.2013	26.04.2007	100.20	0.00	0.00	0.00	-0.25	0.00	8.32	6.19	-	5.75	0.36	0.34
Газбанк, 01	0.00	750	10.50	25.11.2008	20.11.2007	100.00	99.90	100.10	0.00	0.00	-0.10	6.62	10.50	-	10.76	0.91	0.82
Газпромбанк, 01	0.00	1500	7.10	27.01.2011	-	99.30	99.25	99.35	0.00	-0.12	0.45	25.87	7.15	7.43	-	3.55	3.31
ЕБРР, 01	0.00	5000	5.92	12.05.2010	-	100.05	99.95	100.15	0.00	0.00	0.07	4.70	5.92	-	-	3.36	3.35
ЕБРР, 02	0.00	5000	4.92	21.04.2011	-	99.99	99.90	0.00	0.00	0.00	0.10	6.60	4.92	-	-	4.30	4.30
КИТ Финанс, 01	0.00	2000	10.50	18.12.2008	17.12.2006	100.15	0.00	0.00	0.00	0.02	-0.32	51.78	10.48	-	-	0.01	0.01
Мастер-Банк, 02	29.59	1000	11.75	23.05.2008	25.05.2007	100.22	100.00	100.35	0.29	-0.10	-0.05	6.44	11.72	-	11.17	0.44	0.40
МКБ 01	0.00	500	10.50	25.04.2007	-	99.85	99.60	100.10	0.00	-0.58	0.15	14.38	10.52	11.36	-	0.36	0.32
МКБ, 02	0.00	1000	10.40	04.06.2009	06.12.2007	99.80	99.60	99.99	0.00	0.15	-0.10	1.99	10.42	-	10.90	0.95	0.86
ММБ, 01	0.00	1000	8.30	13.02.2007	-	101.00	0.00	0.00	0.00	-	0.00	27.52	8.22	-	-	0.17	0.16
ММБ, 02	0.00	3000	6.50	11.02.2009	14.02.2007	100.34	0.00	0.00	0.00	0.00	0.02	21.37	6.48	-	4.39	0.17	0.16
Москоммерцбанк, 01	0.00	1000	9.30	10.12.2008	05.12.2007	100.12	100.06	100.17	0.00	-0.12	-0.09	2.04	9.29	-	9.38	0.95	0.87
НОМОС-Банк, 06	1.35	800	10.03	16.08.2007	-	101.33	101.33	102.50	-0.63	-0.37	-0.12	32.70	9.90	8.08	-	0.65	0.60
НОМОС-Банк, 07	0.00	3000	8.25	16.06.2009	18.12.2007	100.35	0.00	0.00	0.00	0.02	0.30	40.01	8.22	-	8.04	0.95	0.88
Пробизнесбанк, 05	0.40	1000	9.69	29.04.2009	02.09.2007	99.00	98.65	99.00	0.00	-0.39	-0.11	11.42	9.79	-	11.50	0.70	0.63
Росбанк, 01	1.20	3000	9.25	15.02.2009	14.02.2007	100.40	100.31	100.45	-0.03	0.00	-0.29	30.66	9.21	-	6.66	0.17	0.16
Россельхозбанк 01	0.00	3000	7.20	04.06.2008	-	100.27	0.00	101.45	0.00	-0.20	0.15	1.58	7.18	7.19	-	1.41	1.32
Россельхозбанк, 02	12.20	7000	7.85	16.02.2011	-	101.65	101.58	101.88	-0.11	0.00	0.00	4.73	7.72	7.59	-	3.59	3.34
Русский Стандарт 04	0.73	3000	8.25	03.03.2008	-	99.40	0.00	99.77	-0.10	-0.12	-0.10	23.51	8.30	8.95	-	1.16	1.06
Русский Стандарт 05	0.00	5000	7.60	09.09.2010	15.03.2007	99.90	98.99	0.00	0.00	0.00	0.00	18.95	7.61	-	7.86	0.25	0.23
Русский Стандарт, 03	0.00	2000	8.40	22.08.2007	-	100.00	98.95	0.00	0.00	-0.13	-0.30	26.01	8.40	8.54	-	0.67	0.62
Русский Стандарт, 06	0.00	6000	8.10	09.02.2011	15.08.2007	99.85	0.00	100.30	-0.09	0.00	-0.26	26.63	8.11	-	8.48	0.65	0.60
Русь-Банк, 01	31.47	1400	10.50	19.03.2009	22.03.2007	100.05	100.00	100.05	-0.05	-0.04	0.02	24.16	10.49	-	10.07	0.27	0.24
Сибкадембанк, 01	0.00	470	8.75	05.04.2007	-	100.05	0.00	0.00	0.00	0.00	-1.14	16.78	8.75	4.85	-	0.54	0.52
Сибкадембанк, 02	0.00	1500	10.00	12.12.2008	15.06.2007	100.17	0.00	0.00	0.00	-0.13	-0.40	24.66	9.98	-	10.00	0.48	0.44
Сибкадембанк, 03	6.03	3000	9.60	04.06.2009	-	100.50	0.00	100.55	0.00	-0.10	-0.15	1.84	9.55	9.59	-	2.26	2.06
Собинбанк, 01	0.00	2000	12.00	13.05.2009	14.11.2007	99.55	99.10	100.00	0.00	0.30	10.72	9.53	12.05	-	12.90	0.89	0.79
СОЮЗ банк, 01	1.03	1000	9.25	24.04.2008	-	101.68	101.68	101.85	1.32	1.54	0.21	12.42	9.10	8.18	-	1.28	1.18
Судостр. банк, 01	0.00	1500	10.50	02.07.2009	05.07.2007	99.94	99.85	100.03	0.00	-0.01	0.10	46.32	10.51	-	10.87	0.53	0.48
Татфондбанк, 03	14.13	1500	10.00	19.05.2009	20.11.2007	99.94	99.90	99.94	0.00	0.05	-0.05	6.30	10.01	-	10.45	0.90	0.81
ТК Финанс, 01	0.00	1000	10.75	18.09.2008	22.03.2007	99.88	99.75	100.00	0.00	0.00	-0.01	24.74	10.76	-	10.96	0.27	0.24
ТуранАлем 01	0.00	3000	7.75	06.10.2009	-	100.00	0.00	0.00	0.00	0.00	0.00	13.80	7.75	-	-	2.55	2.36
Уралвнешторгбанк, 01	17.72	1500	10.25	24.04.2008	26.04.2007	100.17	100.10	100.17	0.02	0.01	-0.16	13.76	10.23	-	10.11	0.36	0.33
Финанс Инт Инв, 02	0.00	2500	7.50	12.09.2007	-	-	0.00	0.00	-	-	-	18.90	-	-	-	-	-
ХКБ Банк, 02	0.00	3000	8.50	11.05.2010	15.05.2007	99.37	0.00	99.40	0.00	-0.25	-0.15	6.99	8.55	-	10.02	0.42	0.38
ХКБ Банк, 03	0.00	3000	8.25	16.09.2010	22.03.2007	99.60	0.00	0.00	0.00	-0.10	0.30	18.99	8.28	-	10.13	0.26	0.24
Юниаструмбанк, 01	3.01	1000	12.50	17.02.2009	20.02.2007	100.30	100.30	100.34	-0.03	0.08	0.00	39.04	12.46	-	10.45	0.19	0.17

Источники: REUTERS, расчеты Банка Москвы

ЭМИТЕНТЫ	ОБЪЁМ		ПОГАШЕНИЕ		ЦЕНА		ИЗМЕНЕНИЕ,%			ДОХОДНОСТЬ,%			РЕЙТИНГ			ДЮРАЦИЯ		
	Объем, млн.	Купон,%	Погашение	Дней до погашения	Покупка	Продажа	день	неделю	месяц	К погаш.	Текущая	Спрэд к benchmark	Fitch	S&P	Moody's	Дюр. лет.	Мод. дюр	
<b>Суверенные еврооблигации</b>																		
Россия 07	\$ 2 400	10	26.06.2007	193	102.25	102.38	0.00	-0.06	-0.36	5.52	9.78	78	BBB+	A-	Baa2	0.49	0.48	
Россия 10	\$ 2 718	8.25	31.03.2010	1202	104.81	105.00	0.00	0.00	0.06	5.32	7.87	69	BBB+	A-	Baa2	1.66	1.62	
Россия 18	\$ 3 466	11	24.07.2018	4239	145.06	145.75	-0.17	0.00	0.95	5.66	7.58	106	BBB+	A-	Baa2	7.44	7.23	
Россия 30	\$19 526	5	31.03.2030	8507	113.31	113.50	-0.11	0.17	1.40	5.63	4.41	103	BBB+	A-	Baa2	7.42	7.22	
Россия 28	\$ 2 500	12.75	24.06.2028	7862	182.00	182.94	-0.31	0.38	1.11	5.95	7.01	135	BBB+	A-	Baa2	10.44	10.14	
<b>Облигации Минфина РФ</b>																		
MINFIN 8	\$ 1 322	3	14.11.2007	334	97.00	98.00	-0.26	0.00	-1.02	6.16	3.09	0	BBB+	A-	Baa2	2.78	2.58	
MINFIN 5	\$ 2 167	3	14.05.2008	516	96.56	96.56	0.00	0.26	0.33	6.21	3.11	0	BBB+	A-	Baa2	3.76	3.57	
MINFIN 7	\$ 1 750	3	14.05.2011	1611	90.75	90.81	0.28	0.14	0.77	6.81	3.31	0	BBB+	A-	Baa2	6.20	5.85	
<b>Облигации Aries</b>																		
ARIES 01	€ 2 000	6.919	25.10.2007	314	102.87	102.92	-0.03	-0.06	-0.29	3.59	6.73	-12			Aaa		2.63	
ARIES 02	€ 1 000	7.75	25.04.2009	1045	109.78	109.97	-0.09	-0.20	-0.24	4.04	7.06	27			Aaa	2.65	2.55	
ARIES 03	\$ 2 436	9.6	25.10.2014	2871	129.08	129.22	-0.10	-0.27	1.07	5.06	7.44	47			Aaa	5.91	5.77	
<b>Муниципальные еврооблигации</b>																		
Москва 11	€ 374	6.45	12.10.2011	1762	107.32	107.76	0.00	-0.17	-0.08	4.71	6.01	93	BBB+	BBB+	Baa2	4.26	4.08	
Татарстан 15	€ 250	7.7	03.08.2015	3153	102.17	102.64	-0.14	1.00	0.24	7.35	7.54	276				6.31	6.08	
<b>Корпоративные еврооблигации</b>																		
Сибнефть 07	\$ 400	11.5	13.02.2007	60	100.78	100.98	-0.01	-0.08	-0.60	5.92	11.41	97	NR	BB+		0.15	0.15	
Джей-Эф-Си 07	\$ 60	9.75	10.04.2007	116	100.03	100.53	0.18	-0.30	-0.53	9.47	9.75	454				0.31	0.30	
ГАЗПРОМ 07	\$ 500	9.125	25.04.2007	131	101.00	101.75	-0.05	-0.19	-0.38	6.10	9.03	118	BBB-	BBB	Baa1	0.35	0.34	
ТНК 07	\$ 700	11	06.11.2007	326	104.12	104.43	-0.06	-0.11	-0.50	6.09	10.56	100	BBB-	BBB	Baa1	0.85	0.83	
МТС 08	\$ 400	9.75	30.01.2008	411	103.85	104.13	-0.19	-0.02	-0.13	6.10	9.39	102			BB-	WR	1.04	1.01
Система 08	\$ 350	10.25	14.04.2008	486	104.59	104.91	-0.03	0.12	0.08	6.54	9.80	181	B+	BB-		1.25	1.21	
Алроса 08	\$ 500	8.125	06.05.2008	508	103.00	103.25	-0.18	0.09	-0.09	5.82	7.89	74		B		1.32	1.28	
Вимм-Билль-Данн 08	\$ 150	8.5	21.05.2008	523	101.46	102.18	-0.12	0.11	0.09	7.39	8.38	264		B+	WR	1.36	1.32	
ММК 08	\$ 300	8	21.10.2008	676	102.16	102.46	-0.14	0.17	0.11	6.72	7.83	199	BB-	BB	WR	1.73	1.67	
Сибнефть 09	\$ 500	10.75	15.01.2009	762	109.51	110.00	-0.18	-0.10	0.05	5.80	9.82	106	NR	BB+		1.84	1.79	
Северсталь 09	\$ 325	8.625	24.02.2009	802	103.62	103.86	0.00	0.15	-0.17	6.80	8.32	206				1.98	1.92	
Ситроникс 09	\$ 200	0	02.03.2009	808	99.57	100.12	-0.08	0.06	0.09	0.00	0.00	0						
Вымпелком 09	\$ 450	10	16.06.2009	914	107.75	108.11	0.10	-0.08	0.04	6.57	9.28	183		BB+	WR	2.27	2.20	
Евразхолдинг 09	\$ 300	10.88	03.08.2009	962	109.63	0.00	0.04	0.01	-0.48	6.80	9.92	205				2.28	2.20	
НОРНИКЕЛЬ, 09	\$ 500	7.125	30.09.2009	1020	102.83	103.68	-0.13	-0.12	0.35	6.00	6.93	137				2.54	2.47	
ГАЗПРОМ 09	\$ 700	10.5	21.10.2009	1041	113.13	113.63	-0.03	-0.06	0.14	5.44	9.28	71	BBB-	BBB	Baa1	2.51	2.45	
Мегафон 09	\$ 375	8	10.12.2009	1091	104.10	104.34	-0.36	0.31	0.58	6.46	7.68	183	BB	BB-	WR	2.71	2.62	
Вымпелком 10	\$ 300	8	11.02.2010	1154	103.84	104.27	-0.23	0.13	0.41	6.62	7.70	199		BB+	WR	2.77	2.68	
ГАЗПРОМ 10	€ 1 000	7.8	27.09.2010	1382	110.98	111.23	-0.15	0.05	-0.30	4.56	7.03	78	BBB-	BBB	Baa1	3.38	3.23	
МТС 10	\$ 400	8.375	14.10.2010	1399	105.63	106.15	-0.24	0.43	0.60	6.64	7.93	202		BB-	WR	3.33	3.22	
Вымпелком 11	\$ 300	8.375	22.10.2011	1772	106.46	107.58	0.00	0.00	0.00	6.78	7.87	221		BB-	WR	4.06	3.93	
Система 11	\$ 350	8.875	28.01.2011	1505	105.05	105.41	-0.14	0.48	1.03	7.42	8.45	279	B+	BB-		3.43	3.31	
МТС 12	\$ 400	8	28.01.2012	1870	105.00	106.00	-0.23	0.35	1.12	6.82	7.62	225		B+		4.19	4.06	
Галерея 13	\$ 175	10.13	15.05.2013	2343	99.63	101.63	0.00	0.00	0.00	10.20	10.16	562				4.26	4.06	
Северсталь 14	\$ 375	9.25	19.04.2014	2682	109.11	109.41	-0.24	0.42	-0.23	7.60	8.48	304				5.50	5.30	
Алроса 14	\$ 800	8.875	17.11.2014	2894	116.32	116.66	0.59	-0.16	0.39	6.23	7.63	166				5.98	5.80	
РЖД 30	12600 rub	8.375	30.06.2012	2024	103.25	0.00	0.00	0.00	0.00	6.95	8.11	61				2.26	2.22	
РЖД 30	1000 rub	11	30.06.2012	2024	101.38	101.75	-	0.00	0.00	10.69	10.85	406				4.49	4.37	
ГАЗПРОМ 12	€ 1 000	4.56	09.12.2012	2186	99.02	99.28	-0.05	0.44	-0.07	4.75	4.61	97				5.35	5.11	
ГАЗПРОМ 13-1	\$ 1 750	9.625	01.03.2013	2268	119.91	120.26	0.21	0.67	0.42	5.76	8.03	119	BBB-	BBB	Baa1	4.83	4.70	
ГАЗПРОМ 13-2	\$ 1 222	4.505	22.07.2013	2411	96.97	98.01	-0.05	-0.51	0.96	5.68	4.65	111				2.62	2.55	
ГАЗПРОМ 13-3	\$ 647	5.625	22.07.2013	2411	99.97	100.27	-0.08	0.17	0.20	5.64	5.63	106				2.39	2.32	
ГАЗПРОМ 15	\$ 1 000	5.875	01.06.2015	3090	105.77	106.28	-0.13	0.41	-0.57	5.02	5.55	124				6.75	6.43	
Евразхолдинг 15	\$ 750	8.25	10.11.2015	3252	103.30	103.62	0.14	0.66	-0.50	7.73	7.99	313	BB	BB-		6.46	6.22	
ГАЗПРОМ 20	\$ 1 250	7.201	01.02.2020	4796	105.75	106.12	-0.12	0.00	0.09	6.54	6.81	194	BBB-	BBB	Baa1	8.61	8.34	
ГАЗПРОМ 34	\$ 1 000	8.625	28.04.2034	9996	129.86	130.36	0.05	1.14	0.63	6.32	6.64	160	BBB-	BBB	Baa1	12.53	12.15	

Источники: REUTERS

ЭМИТЕНТЫ	ОБЪЁМ		ПОГАШЕНИЕ		ЦЕНА		ИЗМЕНЕНИЕ, %			ДОХОДНОСТЬ, %		РЕЙТИНГ			ДЮРАЦИЯ		
	Объем, млн.	Купон, %	Погашение	Дней до погашения	Покупка	Продажа	день	неделю	месяц	К погаш.	Текущая	Спред к benchmark	S&P	Moody's	Fitch	Дюр. лет.	Мод. дюр.
<b>Еврооблигации финансового сектора</b>																	
Русс. Станд 07	\$ 200	6.72	08.02.2007	55	99.82	100.05	0.00	-0.01	0.07	7.86	6.73	289		B+		0.14	0.14
Петрокоммерц 07	\$ 120	9	09.02.2007	56	100.10	100.19	0.10	-0.20	-0.21	8.00	8.99	313		B+		0.14	0.14
Русс. Станд 07	\$ 300	8.75	14.04.2007	120	100.19	100.69	-0.01	-0.01	-0.28	8.01	8.73	309		B+		0.32	0.31
Импексбанк 07	\$ 100	9	29.06.2007	196	100.77	101.06	0.00	-0.12	-0.24	7.48	8.93	239	BBB-	NR		0.51	0.49
Альфабанк 07	\$ 150	7.75	09.02.2007	56	100.09	100.28	-0.08	-0.04	0.02	6.32	7.74	160				0.14	0.14
Русс. Станд 07	\$ 300	7.8	28.09.2007	287	100.02	100.25	-0.02	0.26	-0.24	7.75	7.80	266		B+		0.75	0.73
НОМОС 07	\$ 100	9.125	13.02.2007	60	100.44	100.67	0.01	-0.08	-0.17	5.92	9.09	99				0.15	0.15
ИБГ Никойл	\$ 150	9	19.03.2007	94	100.38	100.64	-0.01	-0.08	0.00	7.27	8.97	236	B+	B+		0.25	0.24
Русс. Станд 07	\$ 300	8.75	14.04.2007	120	100.19	100.69	-0.01	-0.01	-0.28	8.01	8.73	309		B+		0.32	0.31
Росбанк, 07	\$ 150	7.625	09.07.2007	206	100.59	100.91	0.00	-0.05	0.08	6.60	7.58	178				0.52	0.49
ВТБ 07	\$ 300	8.276	30.07.2007	227	102.00	102.75	-0.07	-0.07	-0.21	4.97	8.11	-93	BBB+	BBB+			2.45
Моснарбанк 07	\$ 200	7.17	05.10.2007	294	101.02	101.09	0.00	0.06	-0.11	5.91	7.10	49	BB-			0.75	0.73
МБРР 08	\$ 150	8.625	03.03.2008	444	100.99	101.43	-0.06	0.04	0.23	7.73	8.54	264				1.15	1.10
Русс. Станд 08	\$ 300	8.125	21.04.2008	493	99.87	100.54	-0.10	0.06	-0.33	8.22	8.14	348				1.28	1.23
Сибкакадембанк 08	\$ 175	9.75	19.05.2008	521	102.22	102.53	0.05	-0.23	-0.10	8.05	9.54	331	B			1.35	1.30
Альфабанк 08	\$ 250	7.75	02.07.2008	565	100.25	101.15	-0.18	-0.10	0.00	7.57	7.73	282				1.43	1.38
РосБР 08	\$ 170	6.5	11.08.2008	605	100.93	101.35	-0.07	0.15	0.37	5.89	6.44	114		BBB+		1.55	1.51
АК БАРС 08	\$ 175	8	27.10.2008	682	99.25	0.00	0.00	0.02	0.08	8.44	8.06	370				1.74	1.67
Газпромбанк 08	\$ 1 050	7.25	30.10.2008	685	102.51	102.69	0.12	0.09	-0.02	5.80	7.07	107		BB+		1.76	1.71
ВТБ 08	\$ 550	6.875	11.12.2008	727	102.16	102.34	-0.01	-0.17	0.14	5.70	6.73	96	BBB+	BBB+		1.88	1.83
Финансбанк 08	\$ 250	7.9	12.12.2008	728	101.15	101.90	0.00	0.02	-0.23	7.27	7.81	252				1.87	1.81
Росбанк, 09	\$ 225	9.75	24.09.2009	1014	104.00	104.45	-0.04	-0.01	0.31	7.37	9.38	270	B+	B+		1.66	1.63
Моснарбанк 08	\$ 150	4.375	30.06.2008	563	97.62	97.96	-0.25	-0.32	0.07	6.03	4.48	129				1.46	1.42
ХКБ Банк 08-1	\$ 150	9.125	04.02.2008	416	100.70	101.20	-0.02	-0.17	-0.11	8.44	9.06	332		B		1.06	1.02
ХКБ Банк 08-2	\$ 275	8.625	30.06.2008	563	99.88	100.25	0.06	-0.06	0.16	8.71	8.64	397				1.41	1.35
Ренессанс Капитал 08	\$ 100	8	31.10.2008	686	100.00	0.00	0.00	2.05	0.00	7.99	8.00	340				1.77	1.70
Петрокоммерц 09	\$ 225	8	23.03.2009	829	99.67	100.16	0.59	-0.45	-0.26	8.15	8.03	343				2.07	1.99
Абсолют 09	\$ 200	8.75	07.04.2009	844	98.50	101.25	-1.01	-0.06	0.19	9.48	8.88	474				2.10	2.01
Сибкакадембанк 09	\$ 351	9	12.05.2009	879	101.01	101.50	-0.06	0.04	0.23	8.52	8.91	378				2.19	2.10
Бинбанк 09	\$ 200	9.5	18.05.2009	885	99.45	100.55	-0.36	-0.19	-0.06	9.75	9.55	501				2.20	2.10
Банк Москвы, 09	\$ 250	8	28.09.2009	1018	104.86	105.11	0.01	0.11	0.08	6.06	7.63	144	BBB			2.51	2.43
Промсвязьбанк 10	\$ 200	8.5	04.10.2010	1389	100.71	101.26	-0.22	0.32	0.29	8.27	8.44	364				3.27	3.14
Русс. Станд 10	\$ 500	7.5	07.10.2010	1392	96.61	96.99	-0.08	-0.04	0.02	8.56	7.76	393				3.32	3.18
Банк Москвы, 10	\$ 300	7.375	26.11.2010	1442	104.32	105.21	-0.07	0.25	0.85	6.12	7.07	149	BBB			3.49	3.38
Россельхозбанк 11	\$ 350	6.875	29.11.2010	1445	103.15	103.70	-0.13	0.30	-0.02	5.97	6.67	139	BBB			3.52	3.42
Русс. Станд 11	\$ 350	8.625	05.05.2011	1602	99.50	100.50	-0.15	0.35	-0.38	8.76	8.67	419				3.70	3.55
Газпромбанк 11	\$ 300	7.97	15.06.2011	1643	105.33	106.58	-0.40	0.08	0.57	6.57	7.57	190		BB+		3.95	3.72
ВТБ 11	\$ 450	7.5	12.10.2011	1762	107.30	107.52	-0.17	0.07	0.78	5.74	6.99	117	BBB+	BBB+		4.10	3.99
Банк Москвы 13	\$ 500	7.335	13.05.2013	2341	104.39	105.85	-0.63	0.39	0.86	6.48	7.03	191				5.22	5.06
Сбербанк 13	\$ 500	6.48	15.05.2013	2343	103.43	104.03	-0.19	0.12	0.88	5.83	6.27	125				5.34	5.19
Россельхозбанк 13	\$ 700	7.175	16.05.2013	2344	105.64	106.22	-0.10	-0.11	0.35	6.10	6.79	152				5.26	5.10
Газпромбанк 15	\$ 1 000	6.5	23.09.2015	3204	100.31	101.08	-0.25	0.31	1.41	6.45	6.48	185				6.72	6.51
ВТБ 15	\$ 750	6.315	04.02.2015	2973	102.37	102.67	0.27	0.25	0.86	5.48	6.17	84				2.82	2.75
Сбербанк 15	\$ 1 000	6.23	11.02.2015	2980	101.81	102.09	0.12	0.21	0.23	5.67	6.12	0	BBB+				
Промстройбанк 15	\$ 400	6.2	29.09.2015	3210	100.15	100.77	-0.16	-0.01	0.53	6.15	6.19	152	BBB+			3.39	3.29
Банк Москвы 15	\$ 300	7.5	25.11.2015	3267	103.70	103.94	-0.05	0.48	0.32	6.42	7.23	185				3.47	3.36
Альфабанк 15	\$ 225	8.625	09.12.2015	3281	100.62	101.12	-0.94	0.65	0.52	8.44	8.57	387				3.44	3.30
Русс. Станд 15	\$ 200	8.875	16.12.2015	3288	98.29	99.53	-0.07	-0.21	-0.84	9.40	9.03	482				3.44	3.29
ВТБ 35	\$ 1 000	6.25	30.06.2035	10424	102.28	103.23	-0.09	-0.05	0.54	6.08	6.11	137				13.45	13.06

Источники: REUTERS

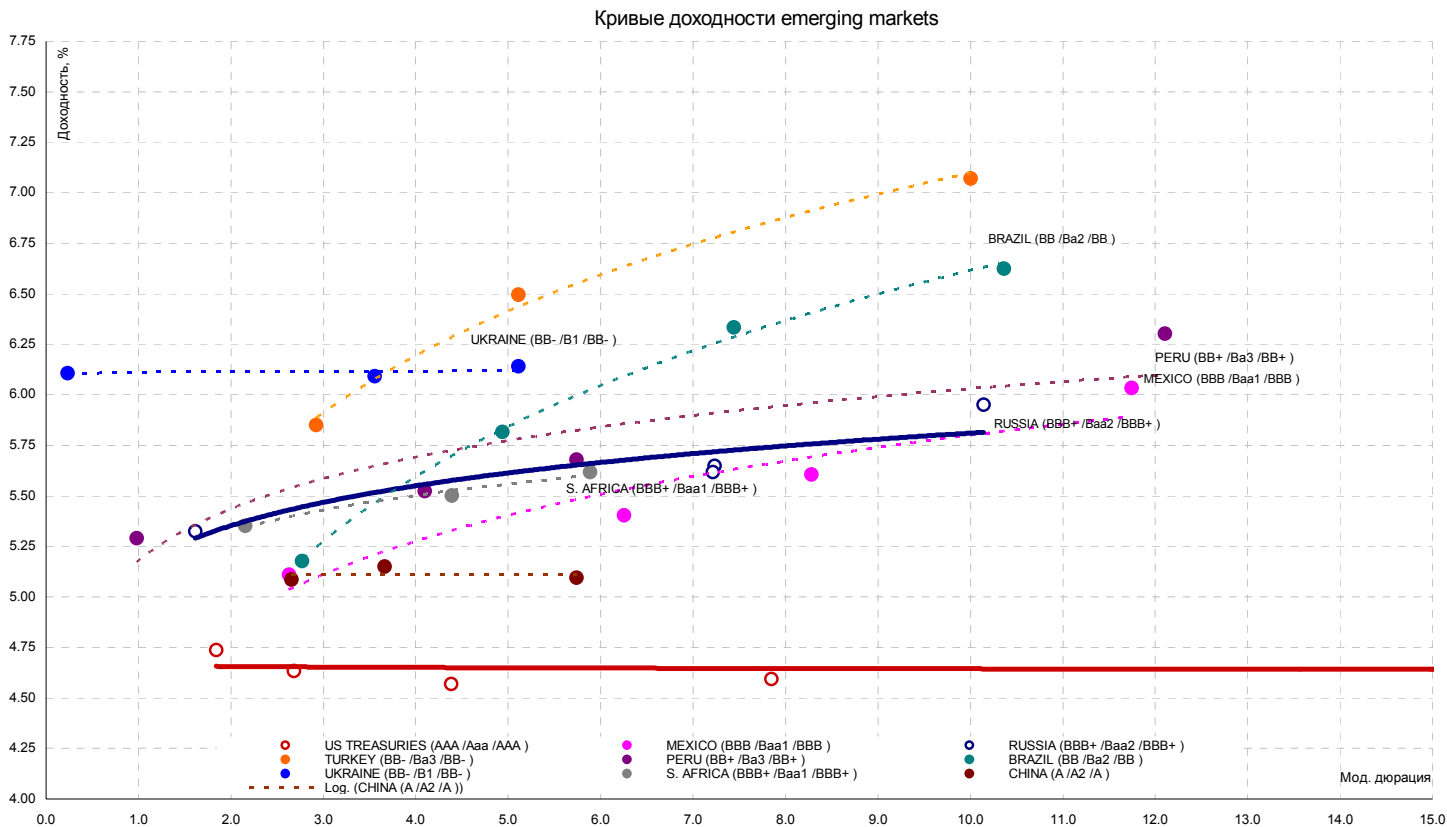
ЭМИТЕНТЫ	ОБЪЁМ		ПОГАШЕНИЕ		ЦЕНА		ИЗМЕНЕНИЕ,%			ДОХОДНОСТЬ,%			РЕЙТИНГ			ДЮРАЦИЯ		
	Объем, млн.	Купон,%	Погашение	Дней до погашения	Покупка	Продажа	день	неделю	месяц	К погаш.	Текущая	Спрэд к benchmark	Fitch	S&P	Moody's	Дюр. лет.	Мод. дюр	
<b>CLN</b>																		
<b>Корпоративный сектор</b>																		
Рицио 07	\$	125	12	10.01.2007	26	100.00	100.50	0.00	0.00	-0.12	10.78	12.00	533				0.06	0.06
НСММЗ 07	\$	100	9.8	22.03.2007	97	99.50	0.00	-	0.00	2.10	11.07	9.85	605				0.37	0.35
САНОС 07	\$	40	8.875	11.04.2007	117	100.38	101.10	0.00	0.00	0.00	7.52	8.84	260				0.31	0.31
АМТЕЛ 07	\$	175	9.25	30.06.2007	197	97.75	98.50	0.00	-0.26	-0.51	13.77	9.46	868				0.51	0.48
Кузбассразрезуголь 07	\$	150	9	13.07.2007	210	100.00	100.41	-0.10	0.00	-0.29	8.98	9.00	385				0.55	0.52
Связной 07	\$	50	10.75	28.07.2007	225	100.00	100.50	0.00	-0.81	0.00	10.71	10.75	559				0.58	0.55
Седьмой Континент 07	\$	90	7.25	27.09.2007	286	99.00	100.00	0.00	0.00	0.00	8.49	7.32	323				0.77	0.73
Миракс Групп 08	\$	100	9.7	27.02.2008	439	99.75	100.25	0.00	-0.13	-0.37	10.30	9.72	529				1.13	1.08
Татфондбанк 08	\$	90	9.5	28.02.2008	440	99.75	100.25	0.00	0.00	-2.33	9.69	9.52	453				1.19	1.13
Автоваз 08	\$	250	8.5	20.04.2008	492	100.46	101.43	-0.03	-0.16	0.08	8.11	8.46	339				1.27	1.23
Русс Станд Водка 08	\$	85	10	06.06.2008	539	101.38	102.38	-	0.00	0.00	9.11	9.86	433				1.61	1.54
РМК 08	\$	100	9.25	21.12.2008	737	99.50	100.00	0.00	0.00	1.53	9.53	9.30	480				1.79	1.71
Иркут 09	\$	125	8.25	10.04.2009	847	100.13	102.09	-0.63	-0.18	1.26	8.18	8.24	344				2.12	2.04
САНОС 09	\$	100	7.95	28.05.2009	895	100.50	101.10	0.00	0.00	1.06	7.71	7.91	304				2.26	2.18
РБК 09	\$	100	9.5	07.06.2009	905	100.13	100.50	0.00	-0.12	-0.37	9.44	9.49	485				2.25	2.15
<b>Финансовый сектор</b>																		
РоссБР 06		2500 rub	7.6	29.12.2006	14	100.10	100.20	-	0.00	0.00	7.33	7.59	133		BBB+		0.36	0.35

Источники: REUTERS

**ИНДИКАТИВНЫЕ СПРЭДЫ REUTERS**

Годы	AAA	AA+	AA	AA-	A+	A	A-	BBB+	BBB	BBB-	BB+	BB	BB-	B+	B	B-	CCC+
<b>Промышленные предприятия</b>																	
1	15	20	25	30	35	40	45	50	55	70	100	125	155	185	220	255	815
2	25	30	35	39	44	53	58	65	70	90	130	150	205	215	240	275	890
3	35	40	42	45	49	63	68	75	85	105	145	195	250	255	290	335	915
5	41	46	52	57	61	69	78	85	100	120	185	240	275	290	360	420	935
7	45	50	55	60	65	74	83	90	125	145	210	250	285	305	370	440	945
10	53	69	73	77	81	88	95	111	136	166	225	280	295	315	395	455	990
30	70	85	91	96	102	108	124	152	175	205	245	325	340	355	410	490	1125
<b>Транспорт</b>																	
1	20	25	30	35	40	45	55	65	75	95	130	165	190	280	330	380	925
2	30	35	40	50	60	70	75	80	90	105	150	200	240	310	365	430	945
3	45	50	55	65	75	85	95	105	115	125	160	230	290	355	410	465	950
5	55	65	70	82	95	110	120	125	132	153	189	260	325	405	455	500	950
7	72	82	92	104	117	128	143	153	165	190	205	270	345	435	500	540	950
10	88	94	103	118	134	151	171	186	192	220	245	290	360	460	540	580	950
30	106	116	126	141	161	180	195	205	230	245	280	325	400	520	580	680	975
<b>Коммунальные услуги (utilities)</b>																	
1	6	7	8	11	14	17	22	34	49	53	240	250	230	265	365	440	530
2	10	11	15	18	23	28	33	51	58	78	312	275	255	310	400	470	600
3	18	23	28	31	38	40	46	55	69	80	295	300	275	415	455	560	705
5	44	49	51	55	62	65	72	92	105	105	227	230	250	325	360	460	660
7	50	57	57	63	70	75	85	101	110	123	170	195	215	250	320	330	445
10	43	52	62	78	81	97	102	113	132	138	210	275	295	300	340	390	470
30	68	78	88	107	112	117	136	152	162	172	225	310	320	330	350	370	570
<b>Финансовый сектор</b>																	
1	10	32	34	36	44	59	62	79	84	89	160	170	180	275	285	295	350
2	14	34	36	42	72	76	78	92	95	97	180	190	200	295	305	315	360
3	18	35	38	44	75	78	82	93	99	103	190	200	210	305	305	325	370
5	32	51	58	69	82	88	91	105	117	126	220	230	240	330	345	360	435
7	54	72	75	81	91	93	101	122	130	144	240	250	260	365	375	385	485
10	72	85	88	91	111	113	120	143	151	168	260	270	280	390	400	410	540
30	88	103	111	113	129	130	135	164	169	180	310	320	330	440	450	460	580
<b>Банки</b>																	
1	11	24	26	27	45	48	52	64	67	74	185	195	205	265	275	285	450
2	18	32	40	41	50	53	56	74	82	87	195	205	215	275	285	295	460
3	29	33	42	43	54	56	59	82	90	92	205	215	225	285	295	305	470
5	38	46	52	56	63	65	70	90	95	100	215	225	235	315	325	335	495
7	54	62	65	69	77	79	82	119	126	132	235	245	255	355	365	375	505
10	66	75	78	79	91	94	96	139	149	157	255	265	275	395	405	415	515
30	88	97	101	107	117	119	122	168	175	181	275	285	295	445	455	465	545

Источники: REUTERS



Источник: REUTERS

ЭМИТЕНТЫ	ЦЕНА		ИЗМЕНЕНИЕ, %			ДОХОДНОСТЬ, %	ДЮРАЦИЯ	РЕЙТИНГ	
	По закрытию	Последняя котировка	день	неделя	месяц			До погашения	Дюрация
US10YT=RR	100.19	100.23	-0.11	-0.88	-0.78	4.59	8.03	AAA	Aaa
US30YT=RR	96.55	96.66	-0.45	-1.87	2.55	4.71	16.04	AAA	Aaa
EU2YT=RR	99.93	99.94	-0.05	-0.17	0.04	3.78	1.94	AAA	Aaa
EU10YT=RR	99.70	99.76	-0.26	-0.61	-1.53	3.78	8.52	AAA	Aaa
BRAGLB27=RR	140.13	140.19	-0.04	0.68	2.12	6.53	10.55	BB	Ba2
TRGLB30=RR	154.25	154.44	0.12	1.32	0.83	7.06	10.36	BB-	Ba3
TRGLB10=RR	118.38	118.44	0.05	0.32	0.27	5.83	3.00	BB-	Ba3
ARGFRB=RR	32.50	32.50	0.00	0.00	0.00	0.00	0.00	B+	B3
ARGGLB30=RR	30.69	30.69	0.00	1.65	0.00	0.00	1.61	B+	B3
RUSGLB30=RR	113.38	113.31	-0.11	0.17	1.40	5.63	7.42	BBB+	Baa2
RUSGLB10=RR	104.81	104.81	0.00	0.00	0.06	5.32	1.66	BBB+	Baa2

Источники: REUTERS

EMBI+	СПРЭД		ИНДЕКС			ИЗМЕНЕНИЕ, %	
	Спрэд	Изменение за день	Значение	За день	С начала месяца	С начала года	За 12 месяцев
EMBI+	176	-1	407.78	0.03	0.85	10.62	11.66
EMBI+ RUSSIA	100	1	450.92	0.06	0.19	5.88	6.53
EMBI+ MEXICO	101	1	350.32	-0.05	0.49	5.93	7.12
EMBI+ TURKEY	214	-2	259.27	0.15	1.42	6.86	7.65
EMBI+ BRAZIL	203	-1	579.38	0.03	0.68	14.92	16.32

Источники: J.P. Morgan Chase, REUTERS

Настоящий документ предоставлен исключительно в порядке информации и не является предложением о проведении операций на рынке ценных бумаг, и, в частности, предложением об их покупке или продаже. Настоящий документ содержит информацию, полученную из источников, которые Банк Москвы рассматривает в качестве достоверных. Однако Банк Москвы, его руководство и сотрудники не могут гарантировать абсолютную точность, полноту и достоверность такой информации и не несут ответственности за возможные потери клиента в связи с ее использованием. Оценки и мнения, представленные в настоящем документе, основаны исключительно на заключениях аналитиков Банка в отношении анализируемых ценных бумаг и эмитентов. Вознаграждение аналитиков не связано и не зависит от содержания аналитических обзоров, которые они готовят, или от существа даваемых ими рекомендаций.

Банк Москвы, его руководство и сотрудники не несут ответственности за инвестиционные решения клиента, основанные на информации, содержащейся в настоящем документе. Банк Москвы, его руководство и сотрудники не несут ответственности в связи с прямыми или косвенными потерями и/или ущербом, возникшим в результате использования клиентом информации или какой-либо ее части при совершении операций с ценными бумагами. Банк Москвы не берет на себя обязательства регулярно обновлять информацию, которая содержится в настоящем документе или исправлять возможные неточности. Сделки, совершенные в прошлом и упомянутые в настоящем документе, не всегда являются индикативными для определения результатов будущих сделок. На стоимость, цену или величину дохода по ценным бумагам или производным инструментам, упомянутым в настоящем документе, могут оказывать неблагоприятное воздействие колебания обменных курсов валют. Инвестирование в российские ценные бумаги несет значительный риск, в связи с чем клиенту необходимо проводить собственный анализ рынка и исследование надежности российских эмитентов до совершения сделок.

Настоящий документ не может быть воспроизведен, полностью или частично, с него нельзя делать копии, выдержки из него не могут использоваться для каких-либо публикаций без предварительного письменного разрешения Банка Москвы. Банк Москвы не несет ответственности за несанкционированные действия третьих лиц, связанные с распространением настоящего документа или любой его части.

**Контактная информация**

[www.mmbank.ru](http://www.mmbank.ru)

**+7 (495) 105-8000**

**+7 (495) 624-0080**

		<u>e-mail</u>	<u>вн. тел.</u>
<u>АНАЛИТИЧЕСКИЙ ДЕПАРТАМЕНТ</u>			
Директор департамента	Тремасов Кирилл	Tremasov_KV@mmbank.ru	45-92
<u>УПРАВЛЕНИЕ АНАЛИЗА РЫНКА АКЦИЙ</u>			
Начальник управления	Веденеев Владимир	Vedeneev_VY@mmbank.ru	28-17
Старший аналитик	Скворцов Дмитрий	Skvortsov_DV@mmbank.ru	28-32
Старший аналитик	Лямин Михаил	Lyamin_MY@mmbank.ru	28-44
Аналитик	Веселова Ольга	Veselova_OV@mmbank.ru	28-92
<u>Отдел анализа долговых рынков</u>			
Начальник отдела	Федоров Егор	Fedorov_EY@mmbank.ru	42-33
Аналитик	Ковалева Наталья	Kovaleva_NY@mmbank.ru	17-51
Аналитик	Чупрына Татьяна	Chupryna_TV@mmbank.ru	42-81